



COLEGIO DOMINGO EYZAGUIRRE
SAN BERNARDO / EL BOSQUE
ASIGNATURA: CIENCIAS
PROFESOR (a): KATIUSKA ALARCÓN

Guía ciencias 7° básico

Nombre:	Curso: 7° año ____
Fecha inicio:	Fecha Término 1 octubre

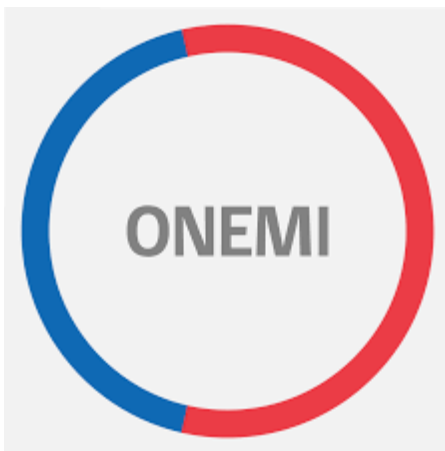
Descripción Curricular de la Evaluación

Nivel	N°2
EJE	Biología
Objetivos (sólo los números)	OA 10 / OA/4
Habilidades por evaluar	Observar ,Conocer ,planificar

INSTRUCCIONES

- Lee atentamente los **enunciados** antes de desarrollarla guía.
- Para trabajar recuerda utilizar lápiz grafito.
- Cualquier duda puedes consultar al siguiente correo electrónico
- katuska.alarcon@colegiodomingoeyzaguirre.cl

ONEMY



- Oficina Nacional de Emergencia del Ministerio del Interior y Seguridad Pública, **ONEMI**
- La **ONEMI** es la encargada también **de** coordinar las medidas educativas preventivas. ... Sus labores más destacadas se enmarcan **en** el llamado Plan Integral **de** Seguridad Escolar (PISE) **y** los planes **de** evacuación **en** caso **de** un tsunami o terremoto.

¿Qué es alerta temprana?

- Provisión de información oportuna y eficaz a través de instituciones y actores claves, que permita, a individuos expuestos a una amenaza, la toma de acciones a fin de evitar o reducir su riesgo y prepararse para una respuesta efectiva





► El **peligro** es una condición o característica intrínseca que **puede** causar lesión o enfermedad, daño a la propiedad y/o paralización de un proceso, en cambio, el **riesgo** es la combinación de la probabilidad y la consecuencia de no controlar el **peligro**.

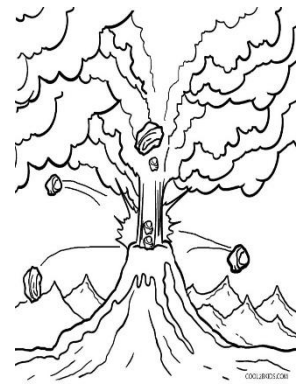
Medidas a realizar frente a la erupción de un volcán

Tenga ubicado **un** lugar alto y alejado del **volcán**, **para** el **caso** de que haya que evacuar la zona. Abandone el lugar **antes** de la **erupción**.

Tenga **un** par de anteojos de natación y **una** mascarilla desechable **para** cada miembro de la familia. Si no cuenta con estos elementos tenga pañuelos **para** cubrir su rostro.

Observa el siguiente video

► <https://www.sernageomin.cl/feria-volcanes/>



con la información dada responde

¿Cuál es la función de la ONEMI?

¿A qué se llama alerta temprana?

¿Qué diferencia existe entre peligro y riesgo?

De un ejemplo de peligro

De un ejemplo de riesgo



Explique qué medidas debe tomar frente a la erupción de un volcán

La **inmunología** es la ciencia que estudia los procesos moleculares y celulares propios del **sistema inmune** en su acción defensiva.



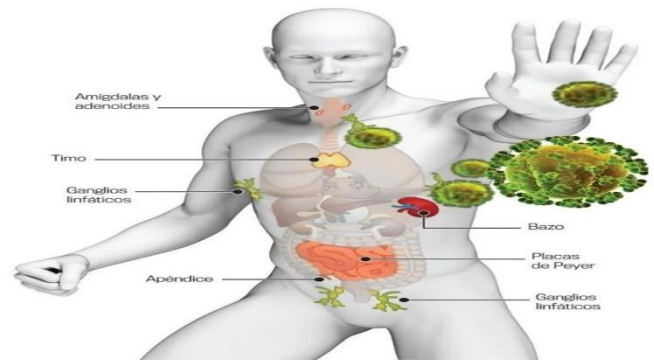
LEUCOCITOS

Su función es la defensa del organismo a través de 4 propiedades:

1. **Quimiotaxis:** movimiento orientado a un lugar en especial mediado por las sustancias quimiotácticas, las cuales son liberadas desde un foco infeccioso.
2. **Diapedesis:** capacidad de los globulos blancos de atravesar la pared de los capilares sin lesionarlos.
3. **Mov. Ameboideo:** desplazamiento de globulos blancos por el tejido conectivo a través de pseudópodos
4. **Fagocitosis:** es el proceso de englobe de sustancias extrañas y llevadas dentro de la célula por parte de las enzimas de los lisosomas primarios

SISTEMA INMUNOLÓGICO

Es la defensa natural del cuerpo contra las infecciones, como las bacterias y los virus.



El **sistema** inmune o inmunológico está formado por una red de células, tejidos y órganos que funcionan conjuntamente **para** proteger al **cuerpo**. Los glóbulos blancos, también llamados "leucocitos", forman parte de este **sistema de defensa**

los leucocitos son células globosa e incolora de la sangre de los animales vertebrados que se encarga de defender el organismo de infecciones





Los linfocitos

Observa el siguiente video

<https://www.youtube.com/watch?v=UBx-j3w6U7Y>

Los **linfocitos** son un tipo de glóbulos blancos y los hay del tipo B y T. Los **linfocitos B** se convierten en células que producen anticuerpos. Los anticuerpos se adhieren a un antígeno específico y facilitan la destrucción del antígeno por parte de las células inmunitarias

Tipos de Linfocitos

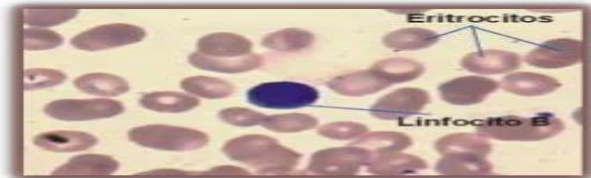
Linfocitos B

elaboran anticuerpos que se adhieren a un antígeno. Son capaces de reconocer lípidos, proteínas, glúcidos.

Linfocitos T

Participación en destrucción de células tumorales.

Controlan las respuestas inmunitarias.



¿Qué es el sistema inmune?

- a) Una red de células en cargadas de cuidar la piel
- b) Una red de células, tejidos y órganos que funcionan conjuntamente **para proteger al cuerpo.**
- c) **Un grupo de organismos encargados de cuidar el cuerpo.**

¿Qué son los leucocitos?

- a) Son microorganismos que atacan el cuerpo
- b) Son sustancias de tipo a y t
- c) Son células globosas e incoloras de la sangre se encarga de defender el organismo de infecciones.

¿Qué son los linfocitos?

- a) Son un tipo de glóbulos blancos y los hay del tipo B y T
- b) Son un tipo de glóbulos rojos granulocitos
- c) Son un un tipo de glóbulos blancos los hay Ay C

Los linfocitos B

- a) Producen infecciones
- b) Elaboran anticuerpos
- c) Destruyen células

Los linfocitos T

- a) Participan en la destrucción de las células tumorales
- b) Controlan las respuestas inmunitarias
- c) Todas las anteriores