



COLEGIO DOMINGO EYAGUIRRE
NOMBRE DEL DOCENTE: Patricia Saavedra Ortega

GUÌA DE APRENDIZAJE CIENCIAS NATURALES

NOTA

NOMBRE COMPLETO	CURSO: 4°
FECHA:	TIEMPO ESTIMADO: 90 minutos
PUNTAJE REAL: 26 puntos	PUNTAJE OBTENIDO:

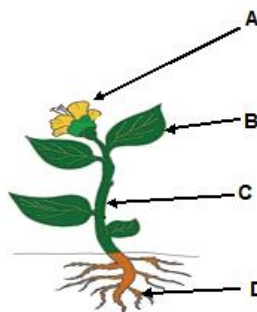
NÚCLEO O CONTENIDO	Luz y sonido; Sistema solar; las plantas; alimentación saludable y salud.
HABILIDADES A EVALUAR	Analizar, comparar, observar.

Instrucciones:

Lee cuidadosamente cada uno de los ítems
Responde sólo la información requerida

1. ¿Qué nombre tiene la parte de la planta identificada con la letra C?

- a) flor
- b) hoja
- c) tallo
- d) raíz



2. La siguiente imagen muestra una planta que murió debido a que un alambre estranguló su tallo.

¿Qué causó la muerte de la planta?

- a) A las hojas no les llegó el suficiente aire.
- b) A las raíces no les llegó la suficiente agua.
- c) A las hojas no les llegó suficiente agua.
- d) A las raíces no les llegó suficientes nutrientes.



3. La siguiente foto corresponde al fruto de un árbol autóctono de Chile.



¿Cuál de los árboles chilenos es el que produce este fruto?



a)



b)

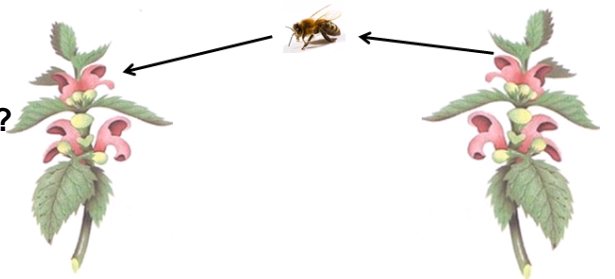


c)



d)

4. La polinización de las flores es realizada por el viento, por insectos o las aves.



¿Qué ventaja tiene para la planta este proceso?

- a) Mejora la alimentación de la planta.
- b) Permite la reproducción de la planta.
- c) Favorece el desarrollo de las flores.
- d) Permite que los insectos protejan a las flores.

5. ¿Qué pasaría si no hubieran plantas en nuestro planeta?

- a) No existirían tampoco los animales.
- b) Habrían solo insectos sobre la tierra.
- c) No habría nada de aire en la tierra.
- d) ninguna de las anteriores.

6. ¿Qué importancia tiene la planta que observas para los seres vivos, el ser humano y el medio ambiente?

- a) aporta oxígeno
- b) sirve de alimentación
- c) sirve de ornamentación
- d) todas las anteriores



7. Los profesores de un colegio propusieron a sus estudiantes botar los papeles en un recipiente para reciclaje ¿por qué los profesores incentivan el reciclaje de papel en el colegio?



- a) Para mantener la limpieza del colegio.
- b) Para evitar que sean quemados.
- c) Para evitar que los papeles terminen en un vertedero.
- d) Para reutilizarlo con otros cursos.

8. ¿Cuál de los productos elaborados por el ser humano contaminan el ambiente?

producto 1	producto 2	producto 3	producto 4

- a) producto 1 y 3
- b) producto 1, 2 y 3
- c) producto 1, 3 y 4
- d) producto 1, 2, 3 y 4

9. ¿Cuál de los siguientes grupos de alimentos debe ingerir una persona sedentaria a la hora de la cena para alimentarse equilibradamente?

a)	b)	c)	d)

10. Un grupo de estudiantes de tercer año básico realizan ejercicios 3 veces a la semana



¿Qué diferencias corporales tendrán con otro grupo de estudiantes que no realizan actividad física?

- a) Tendrían mejor desarrollo de los músculos
- b) Tendrían mejor rendimiento en los estudios
- c) Tendrían mayor volumen y peso en su cuerpo
- d) Tendrían mejor ánimo para hacer las cosas

11. Varios alimentos vienen dentro de envases sellados, ¿por qué no es recomendable consumir alimentos de envases que fueron abiertos hace varios días?

- a) Los alimentos pierden su capacidad alimenticia.
- b) Se ponen duros y pueden dañar los dientes.
- c) Se pueden contaminar con microorganismos.
- d) Pueden tener mal olor y mal sabor.



12. ¿Por qué es recomendable lavar la fruta antes de comerla?

- a) La fruta puede traer sustancias que dañan las manos.
- b) La fruta se ensucia con tierra y podríamos comerla.
- c) Es una norma de buenas costumbres que debe realizarse.
- d) La fruta puede tener microorganismos causantes de enfermedades.



13. ¿A qué tipo de luz corresponde el fuego?

- a) Natural, porque se produce con madera de los árboles.
- b) Artificial, porque somos las personas que lo encendemos.
- c) Natural, porque no fue inventado por las personas.
- d) Artificial, porque el humo contamina el medio ambiente.



14. ¿Cuál de las siguientes imágenes corresponde a fuente de luz natural?

a)

b)

c)

d)



15. ¿Cuál de las siguientes imágenes corresponde a fuente de luz artificial?

a)



b)



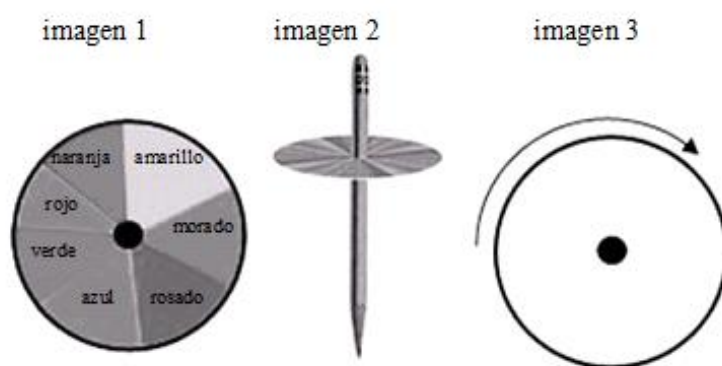
c)



d)



16. Un grupo de estudiantes crearon un disco y lo pintaron de distintos colores (imagen 1), luego colocaron un lápiz en el centro del disco y lo hicieron girar (imagen 2), y observaron sorprendidos que no se veían los colores pintados, se veía blanco todo el disco (imagen 3).



¿Cuál de las siguientes explicaciones podría ser correcta, desde un punto de vista científico?

- a) Los colores desaparecen con el movimiento.
- b) El color blanco que se ve es una ilusión óptica.
- c) La luz de cada color al moverse se pone blanca.
- d) El color blanco está constituido por todos los colores.

17. ¿Qué sucede cuando un cuerpo opaco se interpone en la trayectoria de la luz?

- a) dejan pasar la luz levemente
- b) forman una sombra definida
- c) proyectan una sombra parcial conocida como penumbra
- d) dejan pasar la luz casi totalmente



18. Al observar la siguiente imagen ¿qué características puedes deducir de la luz?

- a) que la luz blanca puede separarse en colores
- b) se propaga a gran velocidad y puede cambiar de dirección
- c) se propaga en todas las direcciones en línea recta
- d) se refleja y es absorbida al chocar contra un cuerpo



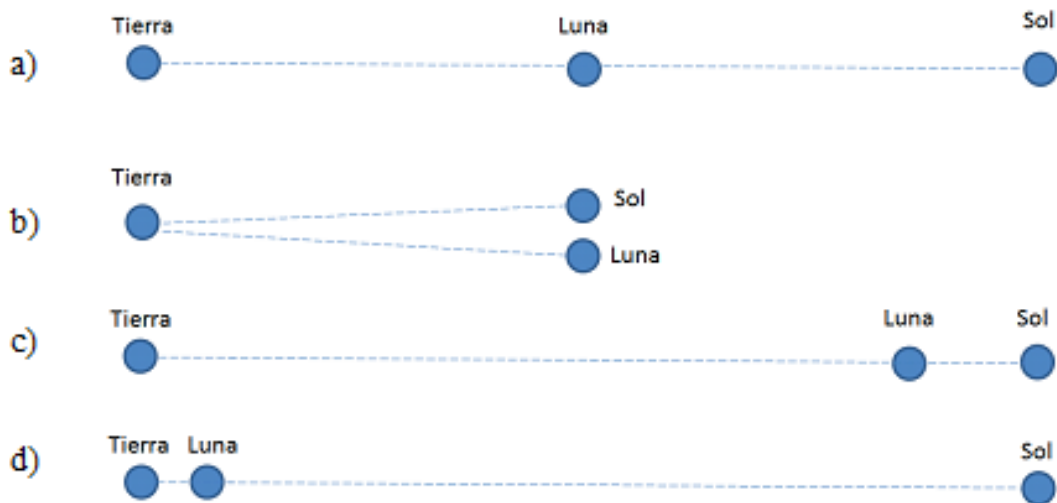
19. La profesora de música confeccionó un xilófono con botellas que tienen distintas cantidades de agua, como muestra la foto. Al golpear las botellas con la varilla todas producen sonidos distintos.

¿Qué permite a las botellas emitir diferentes sonidos?

- a) Su capacidad de reflejar el sonido.
- b) Su capacidad de absorber el sonido.
- c) Su capacidad de transmitir el sonido
- d) Su capacidad de vibrar.



20. ¿Cuál de los siguientes esquemas representa de mejor forma las distancias que separan a la Tierra, la Luna y el Sol?



21. La siguiente imagen representa a un conjunto de estrellas que algunos pueblos antiguos veían como un cazador. El pueblo mapuche en cambio veía una mariposa, siendo las tres estrellas del centro el cuerpo de la mariposa.

¿A qué se debe que cambie tanto lo que ven en el cielo los distintos pueblos?

- a) Las estrellas del hemisferio norte son distintas que las del hemisferio sur.
- b) Las estrellas se están siempre moviendo y generando distintas figuras.
- c) Las estrellas respecto a nosotros casi no se mueven, es solo cosa de imaginación.
- d) Las estrellas nunca se han movido es el movimiento de la tierra que les da distintas formas.



22. En la imagen observas un componente del sistema solar, indicado con la flecha. Su nombre es:

- a) cometa
- b) asteroide
- c) estrella
- d) planeta

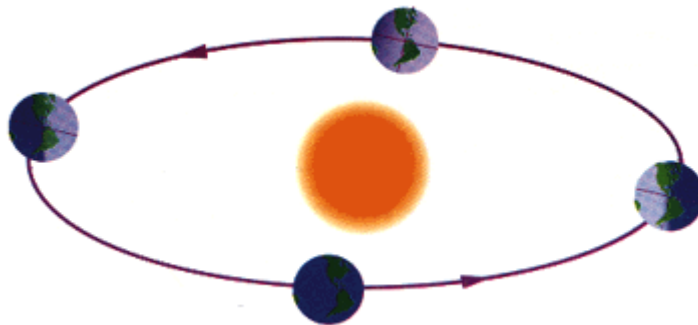


23. El movimiento de rotación de la Tierra da origen a:

- a) las estaciones del año.
- b) el frío y calor
- c) el día y la noche
- d) los diferentes climas del planeta



24. El siguiente modelo representa mediante flechas uno de los movimientos que realiza la Tierra.



¿Cuál de las siguientes afirmaciones es correcta respecto del movimiento del planeta Tierra?

- a) Genera el día y la noche.
- b) Se demora un año en completar una vuelta entorno al Sol.
- c) Se demora un día y una noche.
- d) Influye en la subida y bajada de las mareas.

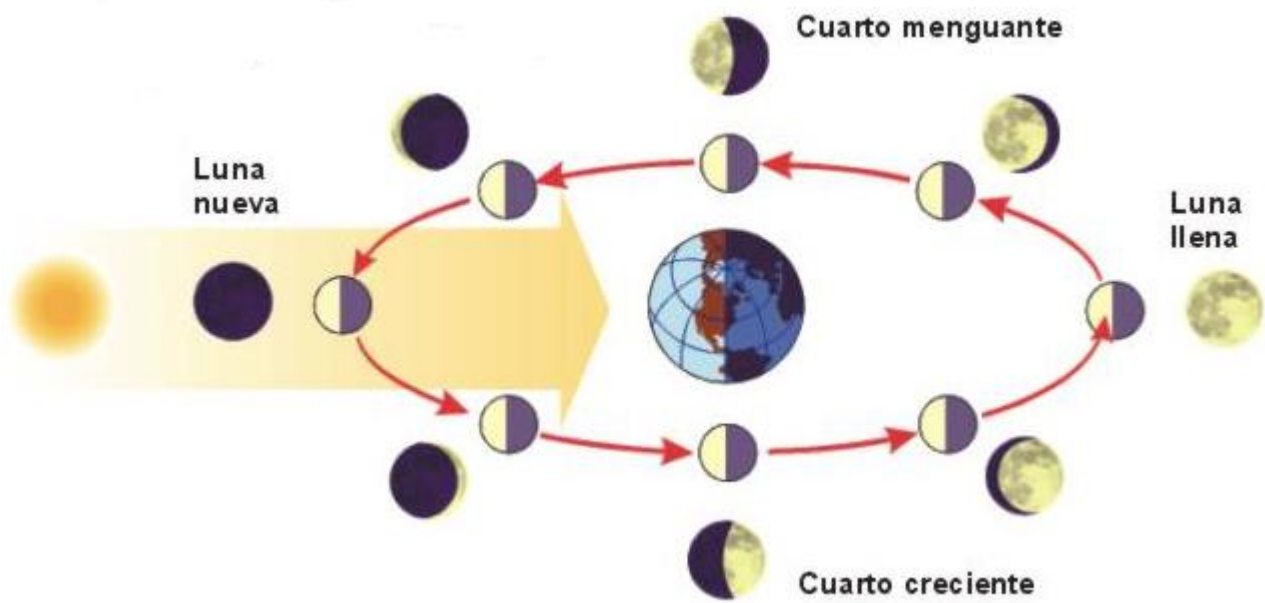
25. Un grupo de estudiantes desea representar un **eclipse de luna**, utilizando una pelota de fútbol como la Tierra y una de tenis como la Luna. Sabiendo que el Sol es mucho más grande que la Tierra, los estudiantes iluminarán con una ampolleta como si fuese la luz del Sol.

¿En qué posición debieran colocar la ampolleta para que se simulara un eclipse de luna?



- a) 1
- b) 2
- c) 3
- d) 4

26. ¿Qué ilustra la imagen que observas?



- a) movimiento de traslación
- b) eclipse de Sol.
- c) eclipse lunar
- d) fases lunares

