

nombre _____

curso _____

fecha _____

ACTIVIDAD: ¿CÓMO ESTÁ ORGANIZADO NUESTRO CUERPO?

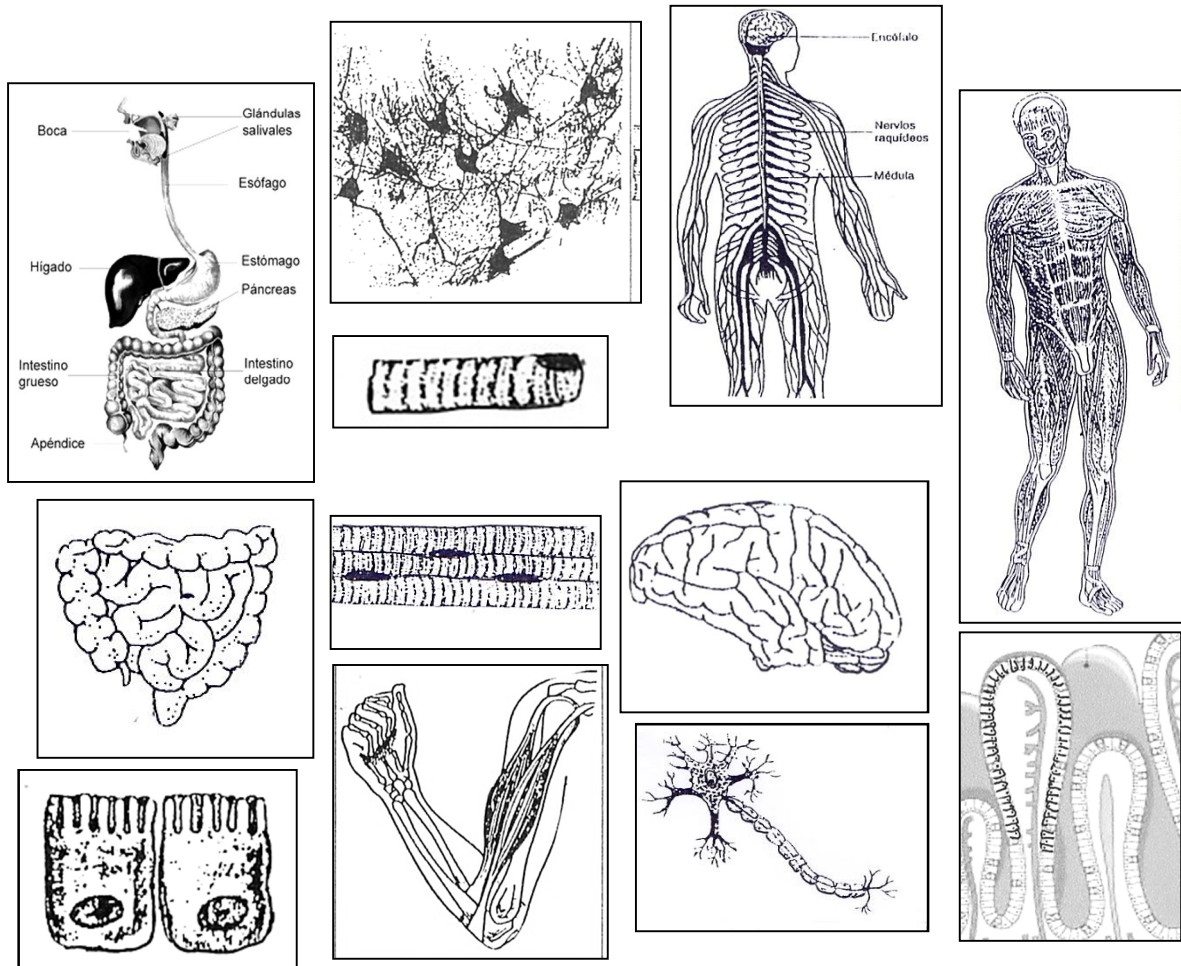
Nuestro cuerpo está hecho de billones de **células**. Existen células de distintos tipos, según la función que cumplen, tienen distintas formas.

Las células del mismo tipo se unen para formar **tejidos** y trabajar juntas.

Varios tejidos se necesitan para formar un **órgano** que trabaje para cumplir una determinada función.

Un **sistema** se forma cuando varios órganos se organizan para cooperar con la función que debe realizar el sistema.

1. A continuación aparecen una serie de dibujos de células, tejidos, órganos y sistemas. A partir de la forma que ellos tienen y sus conocimientos, recórtelos y ubíquelos en el cuadro que aparece en la página siguiente.

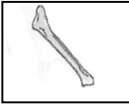

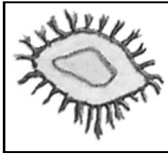
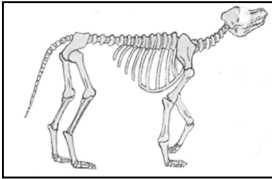



Célula	Célula del interior del intestino	Célula nerviosa o neurona	Célula muscular
Tejido	Tejido del interior del intestino	Tejido nervioso del cerebro	Tejido muscular
Órgano	Intestino	Cerebro	Bíceps y tríceps del brazo
Sistema	Sistema digestivo	Sistema nervioso	Sistema muscular

2. Podemos relacionar la construcción de un edificio de departamentos con la constitución de un organismo vivo. El edificio contiene varios departamentos (unos más grandes que otros), todos con varias habitaciones, con sus habitaciones formadas por varios muros, y sus muros hechos de ladrillos. Si hacemos la relación entre un ser vivo y un edificio, ¿Qué término de la columna A (ser vivo) se relaciona mejor con el de la columna B (edificio)?

A	B
1. tejido	_____ladrillo
2. organismo	_____muro
3. célula	_____departamento
4. sistema	_____habitación
5. órgano	_____edificio

3. Mediante líneas relacione los términos de la columna A, con las figuras de la columna B.

A	B
• organismo	
• sistema	
• órgano	
• tejido	
• célula	

Elaborado por: