



## GUIA CIENCIAS NATURALES

NOMBRE:

CURSO: 4° C

### CICLO DE VIDA DE UNA PLANTA

Hay plantas como el tomate que crecen de semillas. Observa las imágenes de su ciclo de vida.



La planta adulta desarrolla **flores**



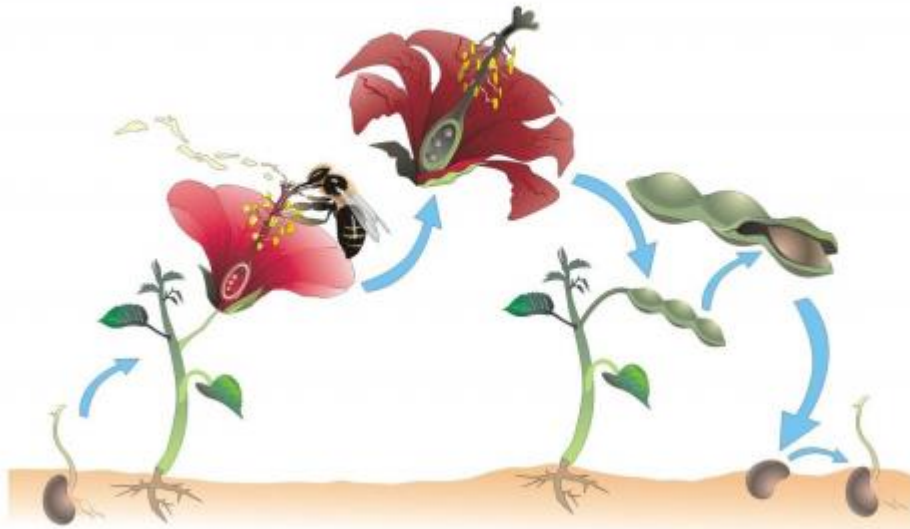
Las flores se desarrollan en pequeños tomates de color **verde**. Estos irán creciendo y cambiando de **color**



Las **semillas** de la planta del tomate están al interior de la fruta.

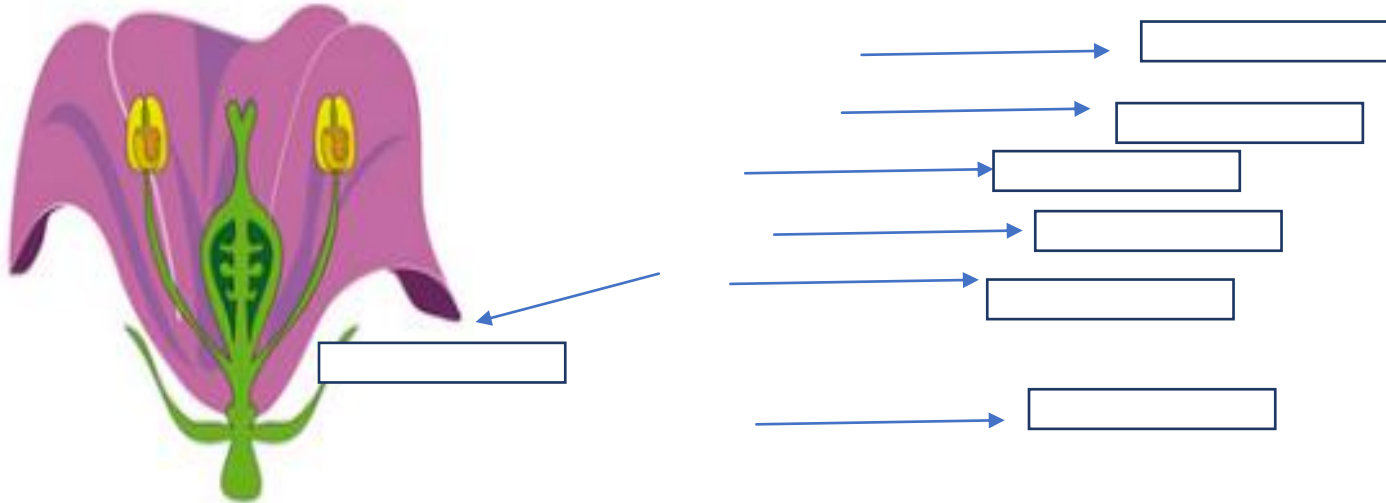
Observa la siguiente imagen y rotula los procesos que se indican.

Fuente: José Alberto Fernández  
Eiv. neurasiti. adonias10.45





Observa la siguiente figura y escribe cada una de sus partes



¿Qué parte de la flor produce el polen?

---

¿Qué parte de la flor recibe al polen para luego ser fecundada?

---

¿Cuál es la función del sépalo?

---

¿Qué es geminación?

---

¿Qué labor cumplen las abejas en las etapas de vida de una planta con flor?

---