



COLEGIO DOMINGO EYZAGUIRRE
SEDE EL BOSQUE
AMBITO: COMUNICACION INTEGRAL
PROFESOR (a): ALEJANDRA GORMAZ

Prueba Formativa N°1

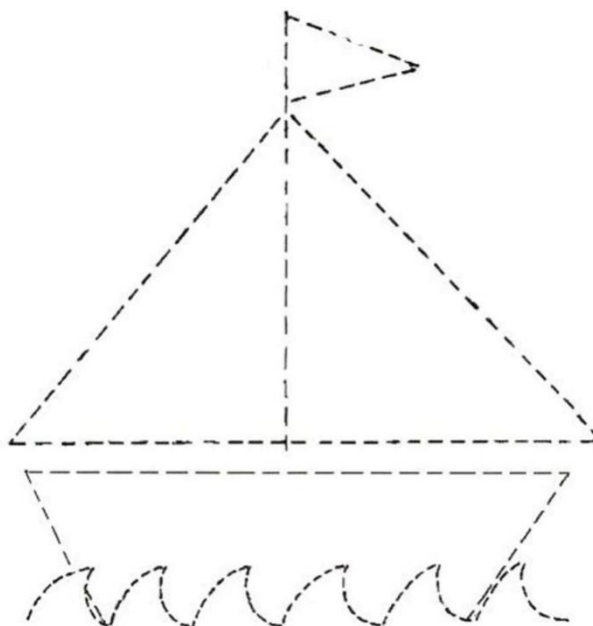
Nombre:	Curso: P:K
Fecha inicio: 15-Julio-2020	Fecha Presentación: 24-Julio-2020

Descripción Priorización Curricular MINEDUC

Unidad	"Practiquemos lo aprendido"
Núcleo	Lenguaje Verbal
Objetivo Aprendizaje	-Descubrir en contextos lúdicos, atributos fonológicos de palabras conocidas, segmentación y conteo de sílabas... -Reconocer y asociar algunos fonemas a sus correspondientes grafemas.
Contenido	-Conciencia fonológica. -Vocales. -Comprensión de textos.

¡Hola!..¿Cómo estás? Hoy traigo para ti actividades en donde podremos repasar lo aprendido hasta ahora. ¿Estás listo? Muy bien, comencemos!!

1.-Completa con lápiz grafito el barquito siguiendo las líneas segmentadas. No colorear.

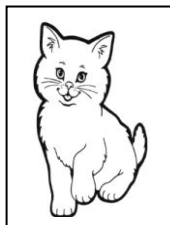


2.- Escucha 1 o 2 veces la lectura de este poema, luego responde coloreando tu respuesta.

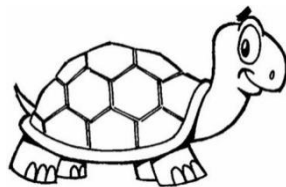
LA RATA PLANCHADORA

Una rata vieja,
Que era planchadora,
Por planchar su falda
Se quemó la cola.

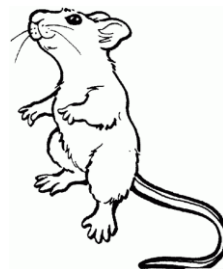
A.- ¿De qué animal habla la poesía? Colorea la respuesta correcta.



Un gato



Una tortuga



Una rata

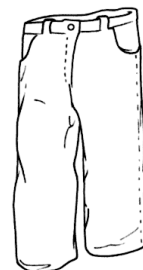
B.- ¿Qué estaba planchando la rata?



Una blusa



Una falda



Un pantalón

C.- ¿Qué se quemó la Rata planchadora?



La cola



Las patitas



La oreja

3.- ¿Recuerdas las palabras largas y cortas? Observa las palabras y colorea de color verde la palabra más LARGA y de color rojo la más CORTA.



MA	RI	PO	SA
----	----	----	----

PE	RRO
----	-----

4.- Observa estas palabras y colorea de color verde las palabras LARGAS y de color rojo las palabras CORTAS.

pez

elefante

payaso

sol

5.- Ahora trabajaremos con las vocales que hemos conocido. Con tu lápiz grafito copia las vocales 4 veces cada una, tratando de no usar tu goma.

A				
E				
i				

6.- Une con una línea cada imagen con la vocal inicial.

A matching exercise box with a black border. On the left side, there are three illustrations: a spider at the top, a hedgehog in the middle, and a church at the bottom. On the right side, there are three vowels: 'i' at the top, 'A' in the middle, and 'E' at the bottom.

7.- Colorea de color rojo las A, verde las E y azul las i.

A collection of outline letters for coloring, arranged in three rows. The first row contains 'A', 'E', and 'I'. The second row contains 'O', 'A', and 'E'. The third row contains 'U', 'I', and 'U'. The entire collection is enclosed in a blue rounded rectangular border.

¡¡¡HAS TERMINADO!!! TE FELICITO POR TU ESFUERZO Y DEDICACION

