



Prueba Formativa N°2

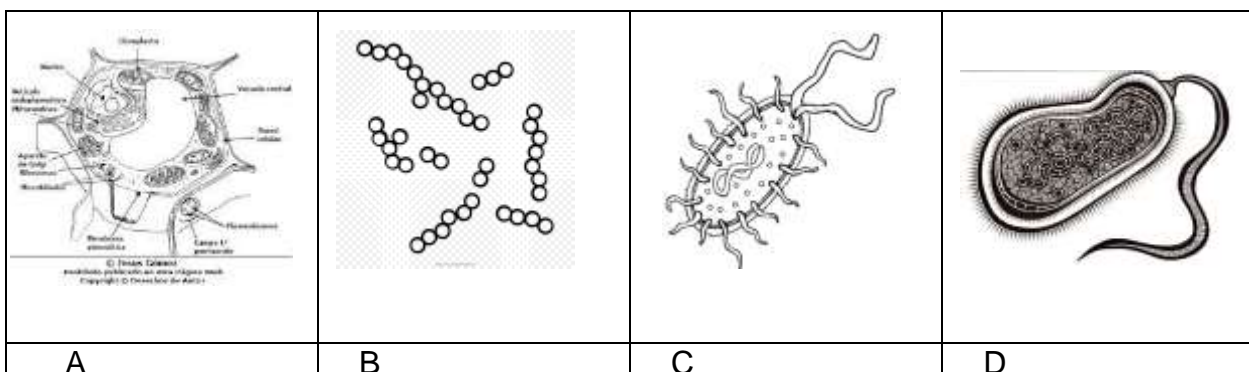
Nombre:	Curso: 8°C
Fecha inicio: 24.09	Fecha Presentación: 01.10

Descripción Priorización Curricular MINEDUC

Unidad	1
Objetivo	OA 2: Explicar la relación entre la función de una célula y sus partes. Indicador: Caracterizan la célula como el elemento estructural básico de los seres vivos
Habilidades a evaluar	Analizar-Comunicar
Contenido	La célula y su relación con el medio.

¡Hola queridos y queridas estudiantes! Espero se encuentren muy bien junto a su familia! En esta prueba formativa, veremos cuanto has aprendido sobre “La célula”: Lee muy bien antes de responder. Encierra en un círculo la respuesta correcta:

- 1. La definición “unidad estructural básica de todos los seres vivos” corresponde a:**
 - a. Organismo.
 - b. Sistema.
 - c. Tejido.
 - d. Célula.
- 2. Dentro de los niveles de organización biológica, ¿qué estructura no posee una bacteria?**
 - a. Material genético.
 - b. Mitocondrias.
 - c. Núcleo.
 - d. Órganos.
- 3. ¿Cuál de los siguientes modelos representa una célula eucarionte?**



4. ¿Qué opción muestra correctamente ejemplos de células eucariontes y procariontes?

	Eucarionte	Procarionte
A	Plantas	Animales
B	Bacterias	Paramecio
C	Plantas	Bacteria
D	Animales	Plantas

5. ¿A qué componente de la célula corresponde la siguiente descripción?:
“Es un conjunto de filamentos que se distribuyen por todo el citoplasma y forman una red que constituye el esqueleto de la célula. Su función principal es darle forma a la célula, permitir el movimiento de sus estructuras y organizar los organelos”:

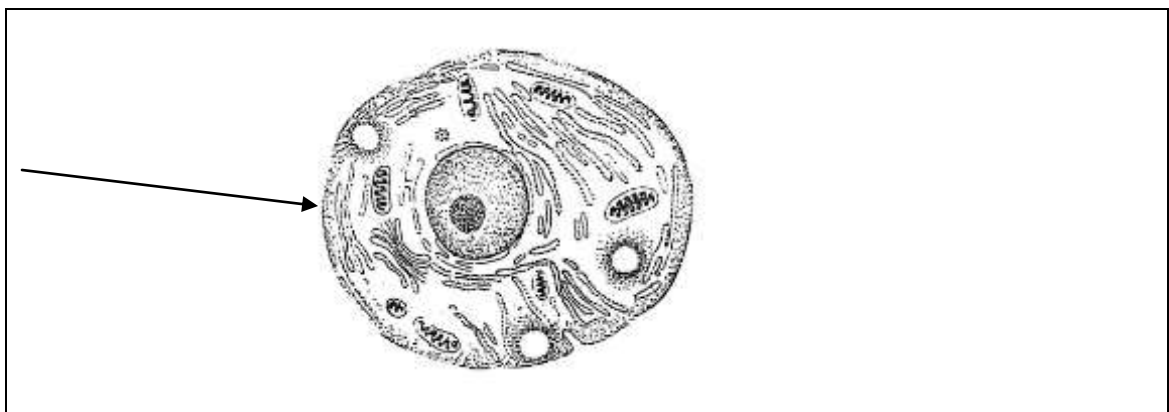
- A los ribosomas.
- Al citoesqueleto.
- A los peroxisomas.
- A los lisosomas.

6. **Una de las diferencias entre una célula vegetal y una célula animal es que:**

- Solo la célula animal presenta núcleo definido.
- Los cloroplastos son de mayor tamaño en la célula vegetal.
- La célula vegetal presenta pared celular, la célula animal no.
- La célula vegetal no presenta mitocondrias, la célula animal sí.

7. **La siguiente imagen corresponde a una célula eucarionte.**

¿Qué nombre recibe la sección indicada con la flecha?



- Membrana plasmática
- Pared celular.
- Envoltura nuclear.
- Cromosomas.

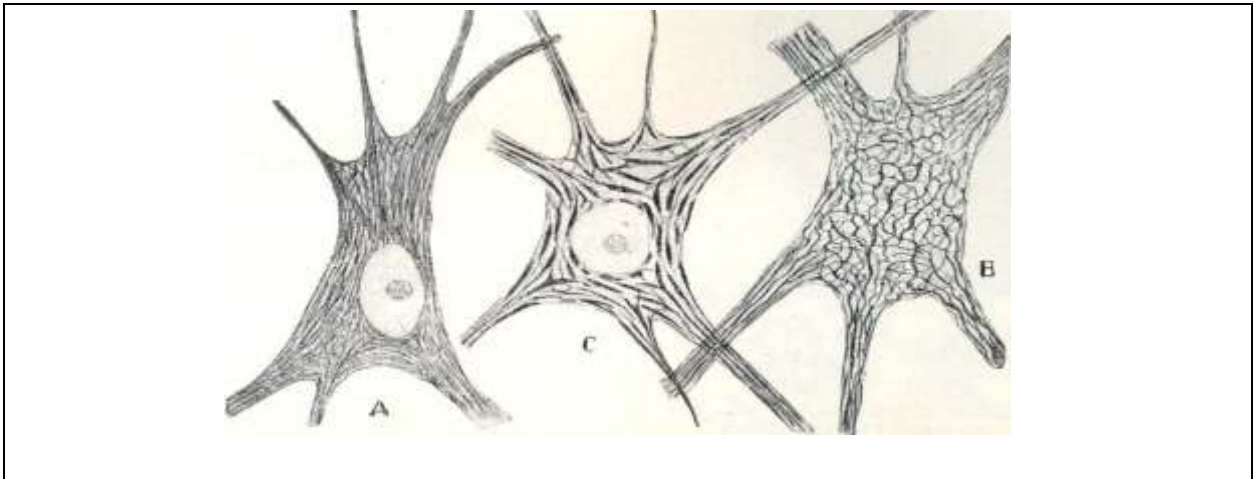
8. ¿Cuál de las siguientes estructuras está ausente en bacterias?

- a. Material genético.
- b. Plasmidio.
- c. Ribosoma.
- d. Envoltura nuclear.

9. ¿Cuál de los siguientes grupos de seres vivos NO poseen pared celular?

- a. Hongos.
- b. Animales.
- c. Bacterias.
- d. Plantas.

Observa la siguiente imagen y luego responde las preguntas:



10. ¿Qué tipo de células se observan en la imagen?

- a. Musculares.
- b. Neuronas.
- c. Óseas.
- d. Sanguíneas.

11. ¿A qué sistema corporal pertenecen estas células?

- a. Sistema muscular.
- b. Sistema nervioso.
- c. Sistema esquelético.
- d. Sistema circulatorio.

12. Los tejidos vasculares son posibles de encontrar en:

- a. Mamíferos.
- b. Plantas.
- c. Aves.
- d. Hongos.

13. ¿Cuál es el tejido que reviste a la planta protegiéndola y permitiéndole también el intercambio de gases con el medio?

- a. Tejido dérmico.
- b. Tejido vascular.
- c. Tejido nervioso.
- d. Tejido epitelial.

14. ¿Cuál es la estructura que transporta la sabia elaborada en la planta?

- a. Los cloroplastos.
- b. Las raíces.
- c. El floema.
- d. El xilema.

15. ¿Qué estructura de la planta se cierra al llenarse de agua?

- a. Los estomas
- b. Los tilacoides.
- c. Los cloroplastos
- d. Las proteínas de intercambio.

¡¡¡Cariños!!!