



COLEGIO DOMINGO EYZAGUIRRE
SAN BERNARDO/ EL BOSQUE
ASIGNATURA: Matemática
PROFESOR (a): Rodrigo Cuevas Muñoz

Guía Pedagógica N°10 “Proporciones”

Nombre:	Curso: 7°
Fecha inicio:	Fecha Presentación:
Descripción Priorización Curricular MINEDUC	
Unidad	2. Álgebra y Funciones.
Objetivo Aprendizaje	Demostrar que comprenden las proporciones directas e inversas: (OA 8)
Habilidades a evaluar	Representar Resolver problemas.
Contenido	Proporción

Todo el contenido de la guía está en el texto del estudiante de Matemática de 7° básico.

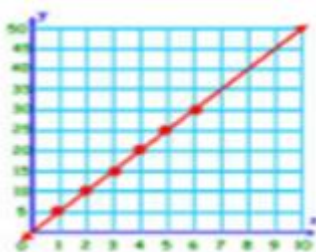
<https://curriculumnacional.mineduc.cl/614/w3-propertyvalue-187786.html>

Te invito a trabajar en esta guía, si tienes dudas, puedes escribirme al correo r.cuevas@colegiodomingoeyzaguirre.cl o a roma.cupo@gmail.com

Página sugerida: <https://www.youtube.com/watch?v=OyEcoAV3oFY>
<https://www.youtube.com/watch?v=nP9SwAqhVTI>
<https://www.youtube.com/watch?v=WzclZsY9JLA>

Proporcionalidad directa

Al aumentar o disminuir una de las variables, la otra aumenta o disminuye respectivamente en la misma razón
“A más...más u a menos...menos”

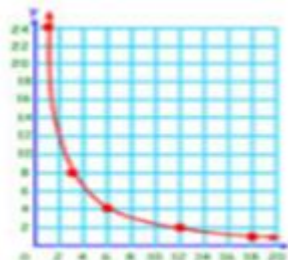


$$K = \frac{y}{x}$$

Proporcionalidad inversa

Si una de las variables aumenta, la otra disminuye en el mismo factor; si la otra variable disminuye, la otra aumenta en el mismo factor.

“A más...menos y a menos...más”



$$K = x \cdot y$$

Ticket de salida

Aplicando el procedimiento indicado anteriormente, resuelve los siguientes problemas:

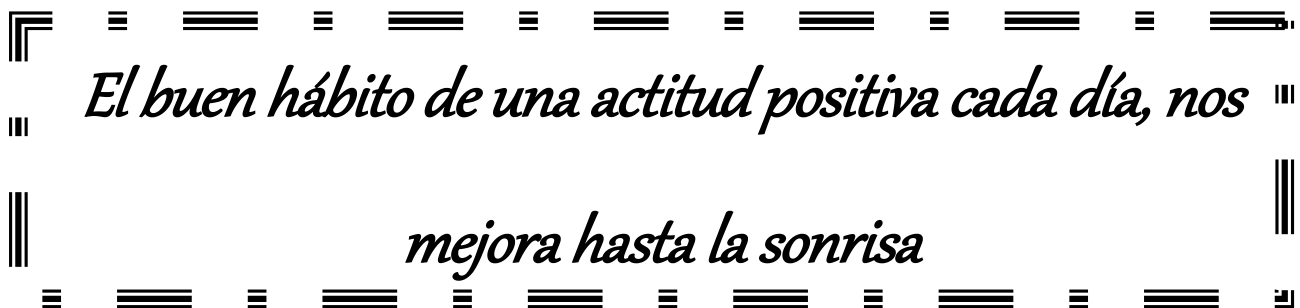
- a) Veinticinco estudiantes de Séptimo año básico gastaron \$ 60.000 en una salida a la piscina. ¿Cuánto habrían gastado si sólo fueran 10 estudiantes?

- b) Una piscina se llena en 7 horas con una llave de agua. ¿Cuánto tiempo menos demorará en llenarse con 5 llaves iguales a la anterior?

- c) Si dos empanadas cuestan \$600, ¿cuántas empanadas podrán comprarse con \$36.000?

LO HICISTE MUY BIEN!

Ahora toma una fotografía solo al ticket de salida y envíala a mi correo



Si no tienes acceso a internet puedes pedirle a un adulto que la deje en el colegio para revisar tu trabajo (siempre y cuando no esté en peligro la salud que es lo más importante en este momento)