

COLEGIO DOMINGO EYZAGUIRRE
SAN BERNARDO // EL BOSQUE



ASIGNATURA: HISTORIA
PROFESOR (a): ANNIA DOMÍNGUEZ RAMÍREZ
ASISTENTE DE AULA: GABRIELA LEIVA DÍAZ



Guía Pedagógica N°11

Nombre:	Curso: 1er Año
Fecha inicio:	Fecha Término
Puntaje prueba	27 pts

Descripción Curricular de la Evaluación

Eje	Geografía
Objetivos	OA 10
Habilidades a evaluar	<i>Obtener información explícita sobre su entorno a partir de fuentes orales y gráficas dadas.</i>
Indicadores	1 2 3 4

Correo: a.dominguez@colegiodomingoeyzaguirre.cl (primero B)

n.villaseca@colegiodomingoeyzaguirre.cl (primero A)

EL LUGAR DONDE VIVO...

 ¡Comencemos!

¡Te presento a mi ciudad!

Soy Amelia y vivo en Valparaíso, una ciudad construida sobre  . Mi  está en el que se llama Cerro Alegre. Hay muchas  por todas partes,  y las  son empinadas.

Valparaíso es un **puerto** donde llegan y salen muchos  que trasladan  y  . ¡Mi ciudad es muy bonita!



Responde en forma escrita

1.- ¿Qué elementos propios de la naturaleza hay en Valparaíso?

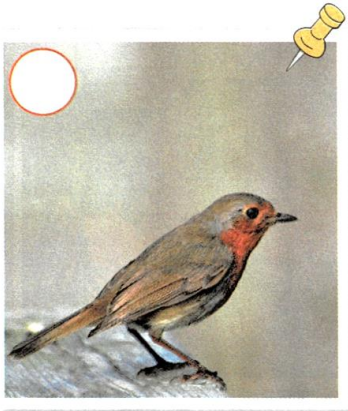
2.- ¿Qué objetos han creado las personas en la ciudad?

3.- ¿Qué quiere decir que la ciudad sea un puerto?

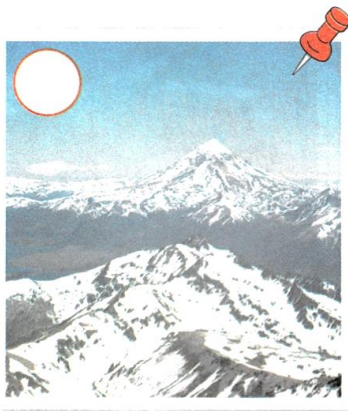
4.- ¿Qué siente Amelia por su ciudad?

5.- ¿Sabes desde cuándo vive tu familia en el barrio o localidad?

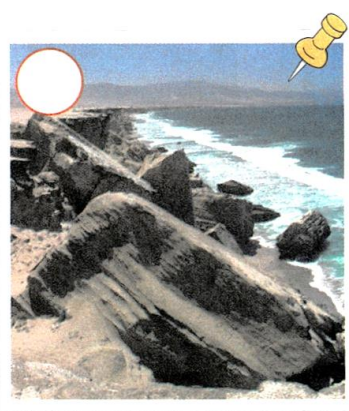
2.- Observa los siguientes elementos naturales y colorea el círculo donde reconozcas elementos que hay en el lugar dónde vives?



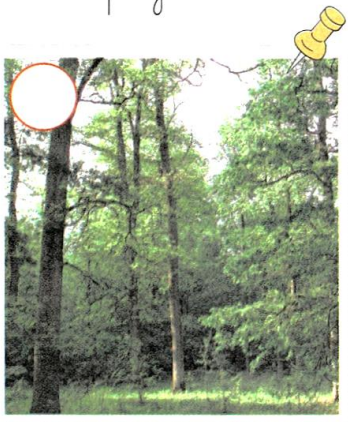
pájaro



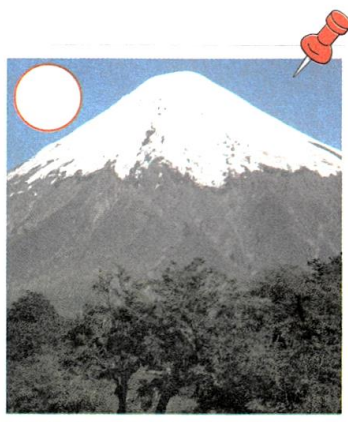
cordillera



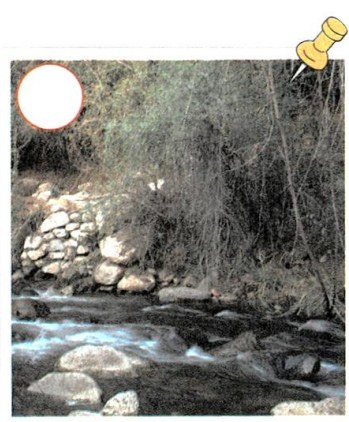
mar



árboles



volcán



río

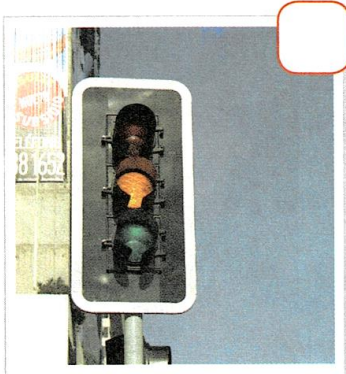
- Para recordar

- Los elementos naturales son propios de la naturaleza, como animales, plantas, bosques, montañas, ríos, lagos y océanos.

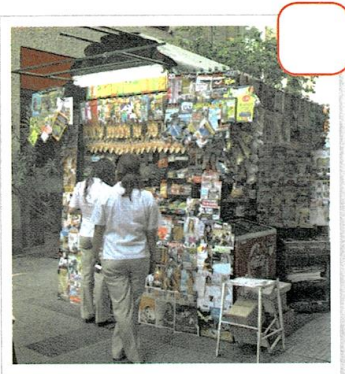
Los elementos culturales

Estas fotografías muestran elementos creados por personas.

- Marca con un visto lo que has visto en tu entorno.



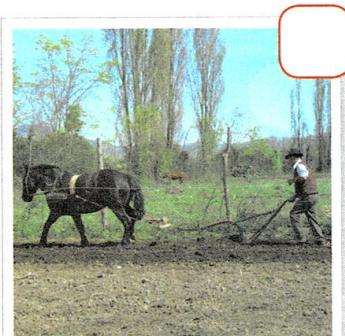
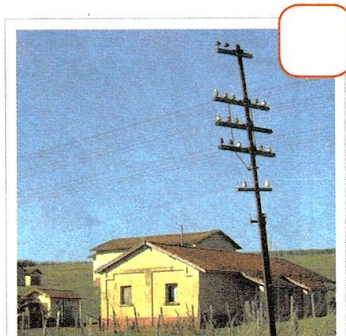
semáforo



hiosco



bus



- Para recordar
- Los elementos contruidos por las personas se llaman elementos culturales; s objetivo es facilitar la vida de todos.

¿Cuál es cuál

-

- 1.- Observa esta ilustración.
- 2.- Colorea los elementos naturales de la ilustración.
- 3.- Encierra con un círculo los elementos culturales.
- 4.- Comenta con tu mamá o un adulto. ¿Qué ventajas y desventajas tiene vivir en este lugar?

¿Por qué?

