



COLEGIO DOMINGO EYZAGUIRRE
SAN BERNARDO/ EL BOSQUE
ASIGNATURA: Matemática
PROFESOR (a): Rodrigo Cuevas M.

Guía Pedagógica N°12 "Estadística"

Nombre:	Curso: 6°
Fecha inicio:	Fecha Presentación:

Descripción Priorización Curricular MINEDUC

Unidad	4. Datos y probabilidades
Objetivo Aprendizaje	Leer e interpretar gráficos de barra doble y circulares y comunicar sus conclusiones. (OA 24)
Habilidades a evaluar	Argumentar y comunicar. Resolver problemas
Contenido	Gráficos.

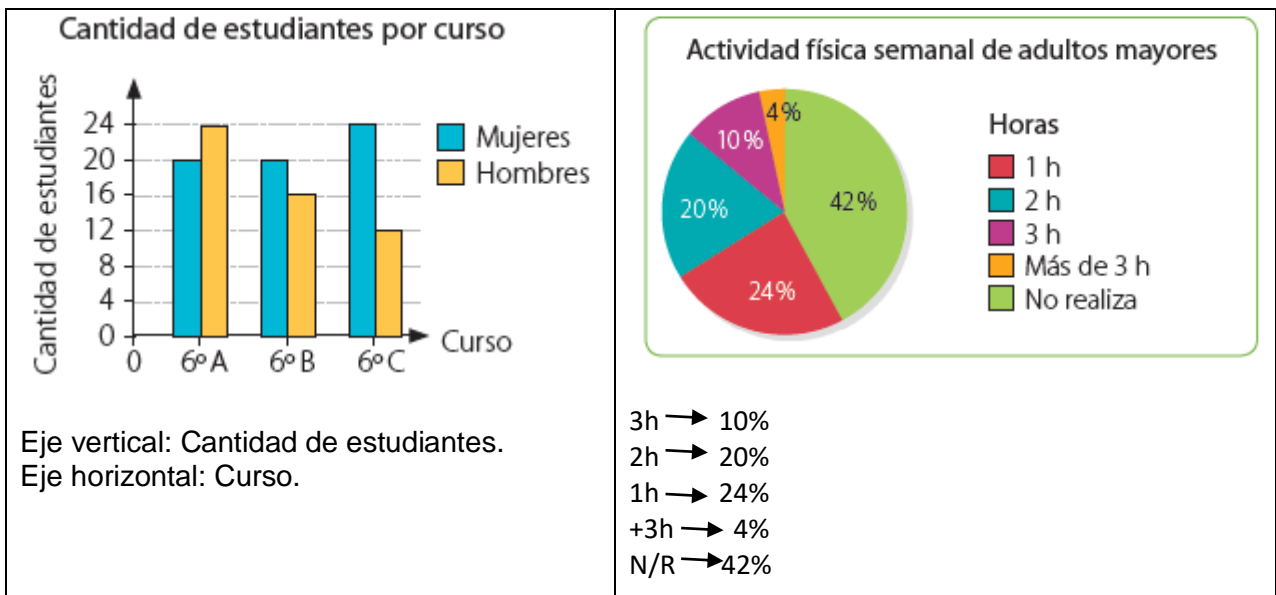
Todo el contenido de la guía está en el texto del estudiante de Matemática de 6° básico.

<https://curriculumnacional.mineduc.cl/614/w3-propertyvalue-187786.html>

Te invito a trabajar en esta guía, si tienes dudas, puedes escribirme al correo r.cuevas@colegiodomingoeyzaguirre.cl

Página sugerida: <https://www.youtube.com/watch?v=do1-O045d94>
<https://www.youtube.com/watch?v=8g2Jb2tpWfM>

<p>Los gráficos de barras dobles representan dos grupos de frecuencias para cada valor o categoría de la variable. Para interpretarlos, observas las barras asociadas a cada categoría cuya altura es proporcional a la frecuencia que representan y luego las comparas según corresponda.</p> <p>Cantidad de estudiantes, entre hombres y mujeres, que conforman los sextos básicos de un colegio.</p>	<p>En un gráfico circular, cada sector circular representa la frecuencia, generalmente expresada como porcentaje, de una variable respecto de un todo. El sector circular con mayor área representa el dato con más preferencias.</p> <p>Cantidad de horas semanales que un grupo de 100 adultos mayores realiza actividad física</p>
--	--



ACTIVIDAD 1: Gráfico Circular.

El siguiente gráfico muestra los tipos de animales que fueron atendidos durante una semana en una clínica veterinaria. Obsérvenlo y respondan las siguientes preguntas:



Si los animales atendidos en la clínica fueron 40

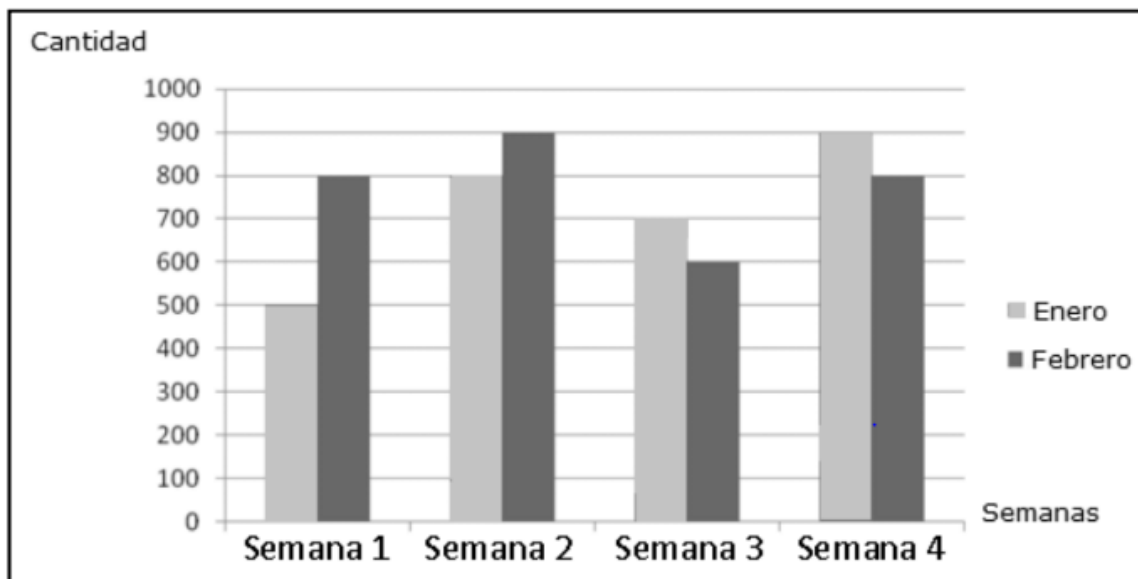
- a) ¿Qué animales son los menos atendidos? y ¿a cuántos corresponden aproximadamente?
-
-

b) ¿Qué animales son los más atendidos? y ¿a cuántos corresponden aproximadamente?

c) ¿Cuántas aves fueron atendidas aproximadamente?

ACTIVIDAD 2: Gráfico de barra doble.

El siguiente gráfico muestra el número de conos de helado vendidos cada semana en un puesto de helados durante los meses de enero y febrero.



De acuerdo a la información del gráfico responde:

a) ¿Cuántos conos se vendieron la semana 3 de febrero?

b) ¿En qué mes se vendieron menos conos la semana 2?

c) ¿Cuántos conos se vendieron en total en el mes de enero?

d) ¿En qué semana se vendieron más conos en febrero?

e) ¿Cuántos conos más se vendieron en enero que en febrero en la semana 4?

Ticket de salida

Nombre:

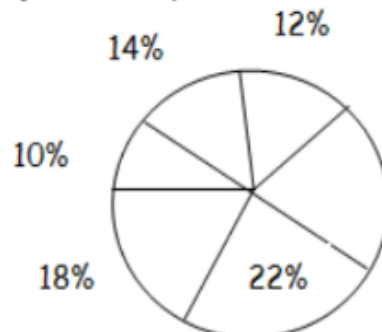
Curso:

Marca con un x la alternativa correcta.

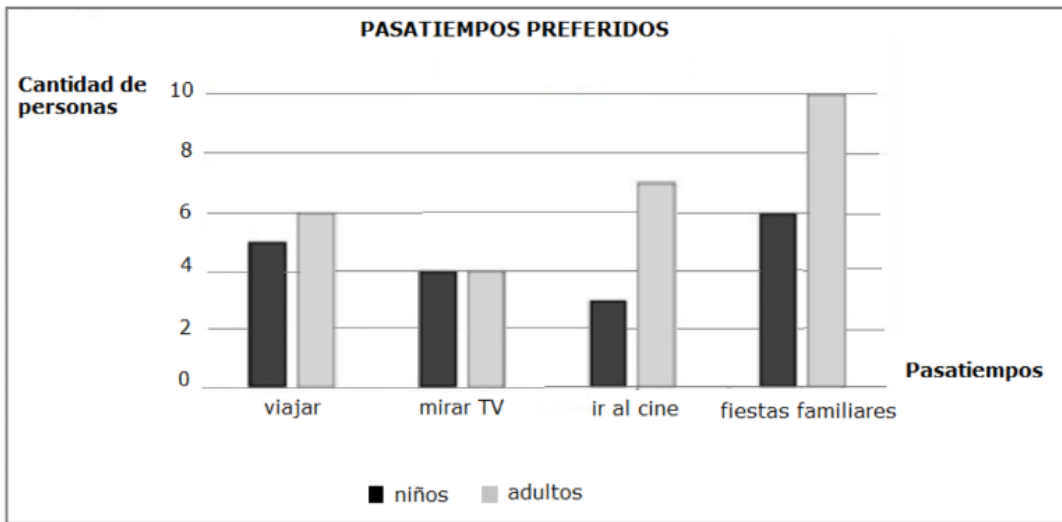
Se desea pintar una piscina para el inicio de la temporada. Observa las medidas y responde.

1. Un cine ha publicado los porcentajes de las películas vistas por el público según su género. Pero por un error de edición, no se ha publicado el porcentaje correspondiente a las películas de Drama. ¿Cuál debería ser el valor de este porcentaje?

- A) 24%
- B) 44%
- C) 76%
- D) 104%



Se preguntó en una encuesta a niños y adultos, cuál es su pasatiempo preferido. Las respuestas las muestra el siguiente gráfico. Obsérvalo y responde las preguntas 2 y 3.



2. ¿Cuál es el pasatiempo menos preferido por los adultos?

- A) Mirar TV
- B) Ir al cine.
- C) Viajar.
- D) Fiestas familiares.

3. ¿Cuántos niños respondieron la encuesta?

- A) 6
- B) 10
- C) 18
- D) 27

LO HICISTE MUY BIEN!

Ahora toma una fotografía solo al ticket de salida y envíala a mi correo o mi whatsApp +56963200385

Si no tienes acceso a internet puedes pedirle a un adulto que la deje en el colegio para revisar tu trabajo (siempre y cuando no esté en peligro la salud que es lo más importante en este momento)