



## Guía Pedagógica N°12

Nombre:	Curso: 7°
Fecha inicio:	Fecha Presentación:

### Descripción Priorización Curricular MINEDUC

Unidad	<b>2. Estadística</b>
Objetivo Aprendizaje	Representar datos obtenidos en una muestra mediante tablas de frecuencias absolutas y relativas, utilizando gráficos apropiados, de manera manual y/o con software educativo. (OA 16)
Habilidades a evaluar	Representar. Modelar. Resolver problemas. Comunicar.
Contenido	<b>Tablas de frecuencias</b>

Todo el contenido de la guía está en el texto del estudiante de Matemática.

<https://curriculumnacional.mineduc.cl/614/w3-propertyvalue-187786.html>

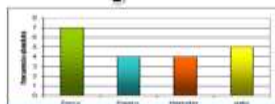
Te invito a trabajar en esta guía, si tienes dudas, puedes escribirme al correo [c.bustamante@colegiodomingoeyzaguirre.cl](mailto:c.bustamante@colegiodomingoeyzaguirre.cl)

Página sugerida: <https://www.youtube.com/watch?v=7oOxNwkA94Y>

Una tabla de frecuencias se utiliza para organizar información de manera resumida y ordenada, y se la considera completa si está formada por:

Variable	Frecuencia absoluta (f)	Frecuencia absoluta acumulada (F)	Frecuencia relativa (f <sub>r</sub> )	Frecuencia relativa acumulada (F <sub>r</sub> )	Frecuencia relativa porcentual (f <sub>rk</sub> )
Datos de la variable en estudio.	Número de veces que se repite cada dato.	Suma de las frecuencias absolutas de los valores menores o iguales al valor de la variable en cuestión.	Cociente entre la frecuencia absoluta y el n° total de datos: $f_r = \frac{f}{n}$	Suma de las frecuencias relativas de los valores menores o iguales al valor de la variable en cuestión.	Porcentaje de la frecuencia absoluta con respecto al total de datos: $f_{rk} = \frac{f}{n} \cdot 100$
Total	N° total de datos (n)	-	1	-	100%

## Tipos de gráficas



**De barras:**  
Se usa para clases sin relación cuantitativa. Las barras se separan a la misma distancia.



**Histograma:**  
Barras verticales unidas por su relación numérica. En el eje X van las clases, en el Y va la frecuencia.



**Pictograma:**  
Representan magnitudes con figuras.



**Circular o de pastel:**  
Solo datos cuantitativos. Porcentaje de la frecc. Relativa.

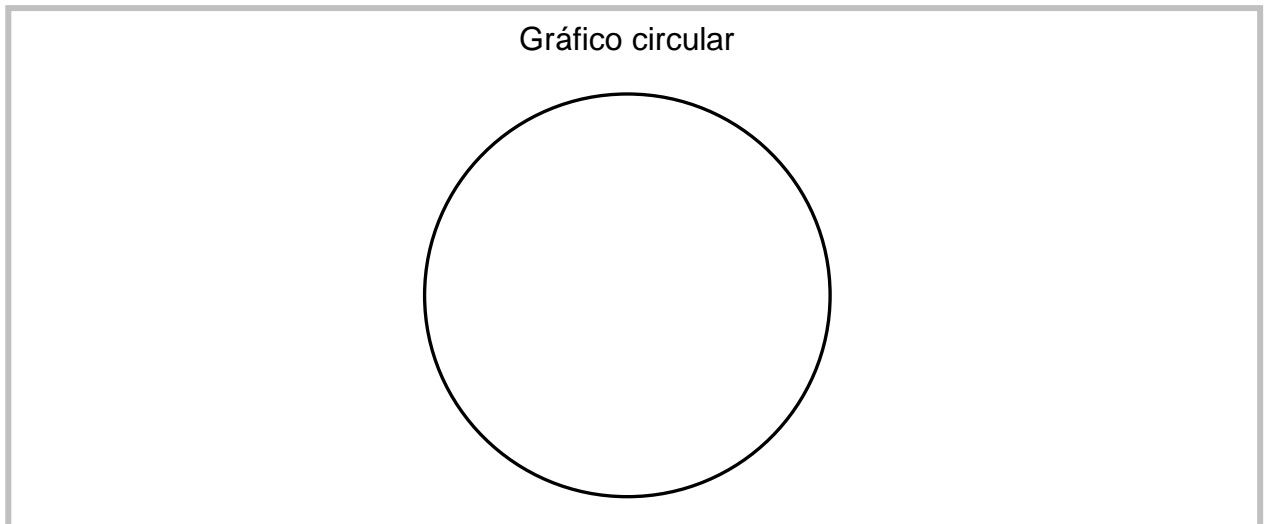


**Polígono de frecuencias:**  
Distribución de frecc. Unidas por puntos.

**ACTIVIDAD 1:** Lee atentamente y resuelve.

a) En una encuesta realizada a los alumnos del 1º medio, sobre los lugares que visitan cuando están de vacaciones, se han obtenido los siguientes resultados:  
 Completa la tabla y construye un gráfico circular.

Lugar de vacaciones	Frecuencia absoluta (fi)	Frecuencia relativa (Fi) $f_r = \frac{f}{n}$	Frecuencia relativa porcentual (Fi %)
Playa	16	$f_r = 16:42$ 0,3	
Campo	12		
Fuera del país	5		
No sabe	9		
<b>n:42</b>			



b) Se ha lanzado 20 veces un dado con las caras numeradas del 1 al 6 y se han obtenido los siguientes resultados: 5, 4, 3, 6, 2, 6, 3, 4, 5, 6, 1, 2, 4, 3, 1, 2, 2, 5, 4, 6

-Realiza la distribución de frecuencias y responde las siguientes preguntas:

Variable	Frecuencia Absoluta	Frecuencia Absoluta Acumulada	Frecuencia Relativa	Frecuencia Relativa Acumulada	Frecuencia Relativa Porcentual

• ¿Qué porcentaje del total de resultados obtenidos representa el resultado 4?

- ¿Qué resultado obtuvo el menor porcentaje de ocurrencia?
- 

## ACTIVIDAD 2:

a) La siguiente tabla muestra la cantidad de estudiantes que visitaron en una semana el museo interactivo, según sus edades. Con los datos realiza la distribución de frecuencias y luego responde.

Edad	Frecuencia absoluta	Frecuencia Absoluta Acumulada	Frecuencia Relativa	Frecuencia Relativa Acumulada	Frecuencia Relativa Porcentual
10	50				
11	58				
12	60				
13	45				
14	46				
15	38				
16	20				
17	15				
Total					

- ¿Qué porcentaje representan los alumnos que menos visitaron el museo?, ¿y a qué edad corresponden?
- 

- ¿Cuántos alumnos de menos de 15 años visitaron el museo?
- 

- ¿De qué edades la mayor parte de los estudiantes que visitaron el museo?
- 

- ¿Cuál es el total de alumnos que visitaron el museo?
- 

- ¿Qué gráfico te parece más adecuado para representar los datos de la tabla? Justifica y construye
-

## Ticket de salida

Nombre:

Curso:

Marca con un x la alternativa correcta.

Durante el mes de febrero, en una ciudad se han registrado las siguientes temperaturas máximas. Observa la tabla y responde las preguntas 1 y 2.

T °C	f <sub>absoluta</sub>	F <sub>acumulada</sub>	f <sub>relativa</sub>	F <sub>relativa %</sub>
27	1	1	0,032	3,2
28	2	3	0,065	6,5
29	6	9	0,194	19,4
30	7	16	0,226	22,6
31	8	24	0,258	25,8
32	3	27	0,097	9,7
33	3	30	0,097	9,7
34	1	31	0,032	3,2

1. ¿Qué porcentaje representan los días de mayor temperatura máxima?

- A) 1%
- B) 3,2%
- C) 25,8%
- D) 346.

2. ¿Cuántos días se registraron temperaturas hasta menos de 31°C?

- A) 7
- B) 8
- C) 16
- D) 24

**LO HICISTE MUY BIEN!**

**Ahora toma una fotografía solo al ticket de salida y envíala a mi correo**  
[c.bustamante@colegiodomingoeyzaguirre.cl](mailto:c.bustamante@colegiodomingoeyzaguirre.cl) O a mi whatsapp +56967270235 o +56963200448

Si no tienes acceso a internet puedes pedirle a un adulto que la deje en el colegio para revisar tu trabajo (siempre y cuando no esté en peligro la salud que es lo más importante en este momento)