



COLEGIO DOMINGO EYZAGUIRRE
SEDE EL BOSQUE
ASIGNATURA: Matemática
PROFESOR (a): Claudia Bustamante
PSICOPEDAGOGA Noemí Alfaro

Guía Pedagógica N°12

Nombre:	Curso: 7°
Fecha inicio:	Fecha Presentación:

Descripción Priorización Curricular MINEDUC

Unidad	2. Estadística
Objetivo Aprendizaje	Representar datos obtenidos en una muestra mediante tablas de frecuencias absolutas y relativas, utilizando gráficos apropiados, de manera manual y/o con software educativo. (OA 16)
Habilidades a evaluar	Representar. Modelar. Resolver problemas. Comunicar.
Contenido	Tablas de frecuencias

Todo el contenido de la guía está en el texto del estudiante de Matemática.

<https://curriculumnacional.mineduc.cl/614/w3-propertyvalue-187786.html>

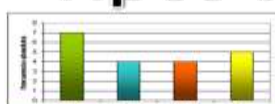
Te invito a trabajar en esta guía, si tienes dudas, puedes escribirme al correo c.bustamante@colegiodomingoeyzaguirre.cl

Página sugerida: <https://www.youtube.com/watch?v=7oOxNwkA94Y>

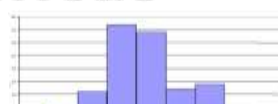
Una tabla de frecuencias se utiliza para organizar información de manera resumida y ordenada, y se la considera completa si está formada por:

Variable	Frecuencia absoluta (f)	Frecuencia absoluta acumulada (F)	Frecuencia relativa (f _r)	Frecuencia relativa acumulada (F _r)	Frecuencia relativa porcentual (f _{rk})
Datos de la variable en estudio.	Número de veces que se repite cada dato.	Suma de las frecuencias absolutas de los valores menores o iguales al valor de la variable en cuestión.	Cociente entre la frecuencia absoluta y el n° total de datos: $f_r = \frac{f}{n}$	Suma de las frecuencias relativas de los valores menores o iguales al valor de la variable en cuestión.	Porcentaje de la frecuencia absoluta con respecto al total de datos: $f_{rk} = \frac{f}{n} \cdot 100$
Total	N° total de datos (n)	-	1	-	100%

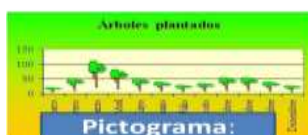
Tipos de gráficas



De barras:
Se usa para clases sin relación cuantitativa. Las barras se separan a la misma distancia.



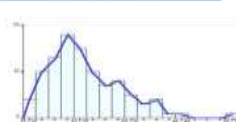
Histograma:
Barras verticales unidas por su relación numérica. En el eje X van las clases, en el Y va la frecuencia.



Pictograma:
Representan magnitudes con figuras.



Circular o de pastel:
Solo datos cuantitativos. Porcentaje de la frecc. Relativa.



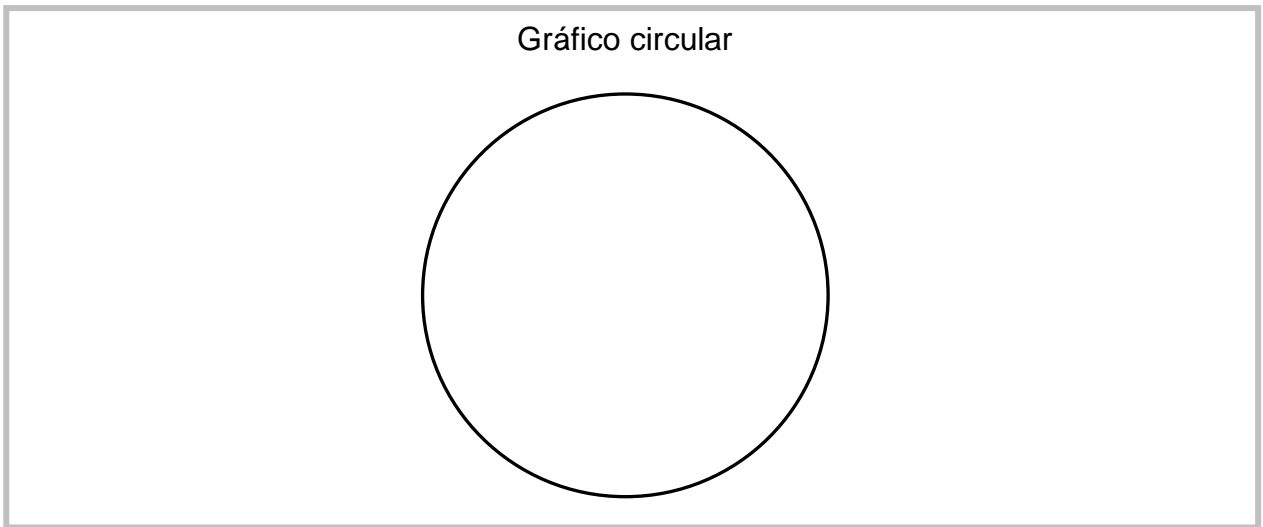
Polígono de frecuencias:
Distribución de frecc. Unidas por puntos.

ACTIVIDAD 1: Lee atentamente y resuelve.

a) En una encuesta realizada a los alumnos del 1º medio, sobre los lugares que visitan cuando están de vacaciones, se han obtenido los siguientes resultados:
 Completa la tabla y construye un gráfico circular.

Lugar de vacaciones	Frecuencia absoluta (fi)	Frecuencia relativa (Fi) $f_r = \frac{f}{n}$	Frecuencia relativa porcentual (Fi %)
Playa	16	$f_r = \frac{16}{42} = 0,38$	
Campo	12		
Fuera del país	5		
No sabe	9		

n:42



b) Se ha lanzado 20 veces un dado con las caras numeradas del 1 al 6 y se han obtenido los siguientes resultados: 5, 4, 3, 6, 2, 6, 3, 4, 5, 6, 1, 2, 4, 3, 1, 2, 2, 5, 4, 6

-Realiza la distribución de frecuencias y responde las siguientes preguntas:

• ¿Qué porcentaje del total de resultados obtenidos representa el resultado 4?

- ¿Qué resultado obtuvo el menor porcentaje de ocurrencia?
-

ACTIVIDAD 2:

a) La siguiente tabla muestra la cantidad de estudiantes que visitaron en una semana el museo interactivo, según sus edades. Con los datos realiza la distribución de frecuencias y luego responde.

Edad	Frecuencia absoluta				
10	50				
11	58				
12	60				
13	45				
14	46				
15	38				
16	20				
17	15				
Total					

- ¿Qué porcentaje representan los alumnos que menos visitaron el museo?, ¿y a qué edad corresponden?
-

- ¿Cuántos alumnos de menos de 15 años visitaron el museo?
-

- ¿De qué edades la mayor parte de los estudiantes que visitaron el museo?
-

- ¿Cuál es el total de alumnos que visitaron el museo?
-

- ¿Qué gráfico te parece más adecuado para representar los datos de la tabla? Justifica y construye
-

Ticket de salida

Nombre:

Curso:

Marca con un x la alternativa correcta.

Durante el mes de febrero, en una ciudad se han registrado las siguientes temperaturas máximas. Observa la tabla y responde las preguntas 1 y 2.

T °C	f _{absoluta}	F _{acumulada}	f _{relativa}	F _{relativa %}
27	1	1	0,032	3,2
28	2	3	0,065	6,5
29	6	9	0,194	19,4
30	7	16	0,226	22,6
31	8	24	0,258	25,8
32	3	27	0,097	9,7
33	3	30	0,097	9,7
34	1	31	0,032	3,2

1. ¿Qué porcentaje representan los días de mayor temperatura máxima?

- A) 1%
- B) 3,2%
- C) 25,8%
- D) 346.

2. ¿Cuántos días se registraron temperaturas hasta menos de 31°C?

- A) 7
- B) 8

- C) 16
- D) 24

LO HICISTE MUY BIEN!

Ahora toma una fotografía solo al ticket de salida y envíala a mi correo
c.bustamante@colegiodomingoeyzaguirre.cl O a mi whatsapp +56967270235 o +56963200448

Si no tienes acceso a internet puedes pedirle a un adulto que la deje en el colegio para revisar tu trabajo (siempre y cuando no esté en peligro la salud que es lo más importante en este momento)