

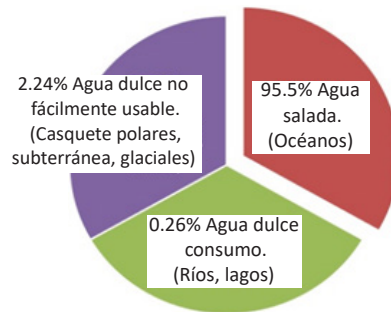
Mi nombre : \_\_\_\_\_

Colegio : \_\_\_\_\_

Fecha :    Curso (Letra) \_\_\_\_\_

Su prueba consta de 35 preguntas de selección múltiple, solo una alternativa es la correcta. Luego de contestar en la prueba, marque la misma alternativa en la Pinblack.

**1.** ¿Dónde se encuentra la mayor parte del agua dulce?



- A En casquete polares, subterránea y glaciales.
- B En la superficie de la Tierra.
- C En ríos y lagos.
- D En el océano.

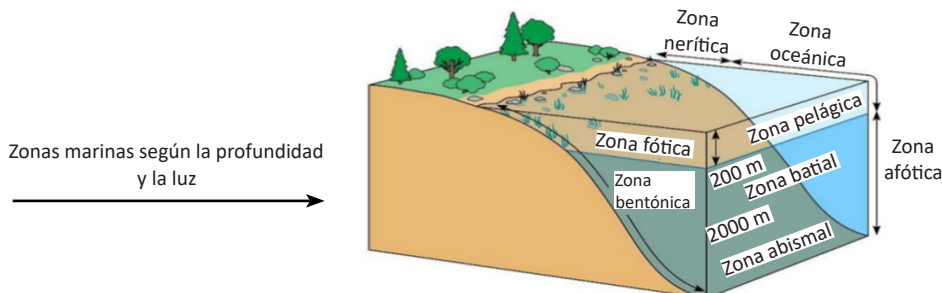
21204

**2.** ¿En qué estado de la materia se encuentra la mayor reserva de agua dulce del planeta?

- A Gas.
- B Líquido.
- C Sólido.
- D En los tres estados.

21205

**3.** ¿Cómo es la flora en zonas marinas más profundas del océano?



- A No existe, porque es una zona afótica.
- B Carece de pigmentos por la falta de sol.
- C Es muy pequeña porque no tiene nutrientes.
- D Es de gran tamaño por las bajas temperaturas.

21206

4. ¿En cuál zona marina se desarrolla la mayor diversidad de flora y fauna marina?

- A En la zona fótica.
- B En la zona afótica.
- C En la zona de umbra.
- D En la zona de penumbras.

21207

5. De los siguientes ejemplos, ¿cuál contamina más los bordes costeros?



A

B

C

D

21208

6. ¿Cuál de las siguientes acciones **NO** ayuda al cuidado de agua dulce?

- A Usar filtros de agua para reducir cloro en el agua potable.
- B Lavar el auto con la manguera y agua corriendo.
- C Lavarse los dientes con un vaso de agua.
- D Consumir agua embotellada.

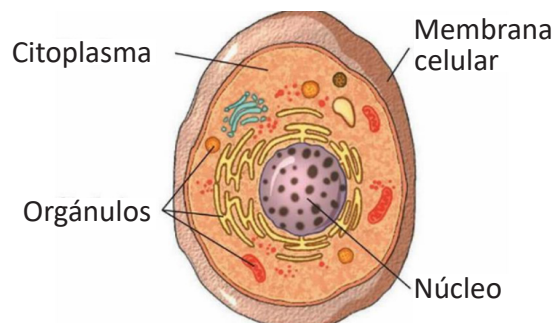
21209

7. ¿Cuál de las siguientes acciones humanas destruye el ecosistema?

- A Sobreexplotación y contaminación de las aguas.
- B Forestación y uso responsable de la madera.
- C Reciclaje de los desechos domésticos.
- D Protección de flora y fauna nativa.

21210

8. ¿Qué está representado en la imagen?



- A Un tejido.
- B Un órgano.
- C Una célula.
- D Un grano de trigo.

21211

9. ¿A qué nivel de organización pertenece el siguiente ser vivo?

- A Célula.
- B Tejido.
- C Órgano.
- D Organismo.



21212

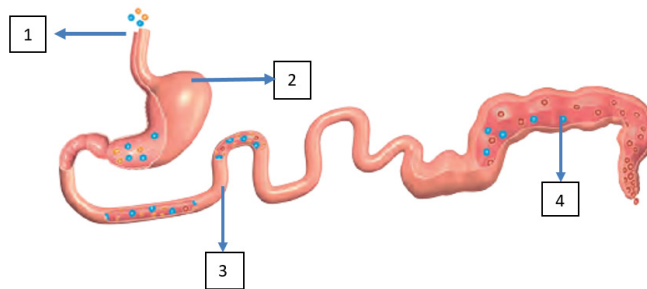
10. ¿Cuál es el nombre de la parte del aparato digestivo que se describe a continuación?

“Tiene como función la elaboración de la bilis (necesaria para la digestión y absorción de las grasas), función desintoxicante, almacén de vitaminas, etc. Además, es el responsable de eliminar de la sangre las sustancias tóxicas. Tiene otro órgano añadido, la vesícula biliar, que es donde se almacena la bilis. La bilis es vertida al tubo digestivo en el duodeno”.

- A Hígado.
- B Esófago.
- C Intestino delgado.
- D Glándulas salivales.

21213

11. ¿Cómo se llama la parte que está indicada con el número 4 y que función cumple?



- A Estómago, reserva temporalmente el bolo alimenticio hasta su tránsito intestinal.
- B Intestino grueso, compacta las heces y almacena la materia fecal en el recto hasta que es expulsada.
- C Intestino delgado, absorbe los nutrientes necesarios para el cuerpo.
- D Esófago, conduce los alimentos hasta el estómago.

21214

12. ¿Cuál es el mayor aporte nutricional de las frutas y verduras para nuestro organismo?

- A Aportan lípidos.
- B Aportan proteínas.
- C Aportan vitaminas y fibra.
- D Aportan hidratos de carbono.

21215

13. ¿Con cuál frase completarías el siguiente afiche?



- A Consume mucha frutas y verduras.
- B Lava bien las frutas y verduras.
- C Consume solo verduras.
- D Las frutas te hacen engordar.

21216

14. ¿Cuál es la función del sistema circulatorio en el cuerpo humano?

- A Transportar el oxígeno y nutrientes a las células eliminando desechos metabólicos.
- B Realizar el intercambio de gases en el organismo.
- C Bombear la sangre a todo el cuerpo.
- D Producir glóbulos rojos.

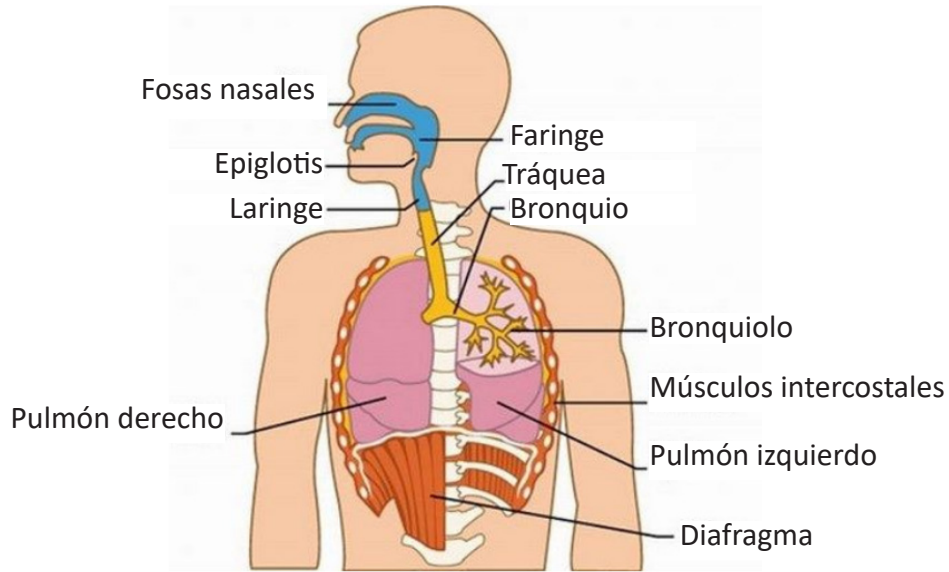
21217

15. ¿Qué sucedería si no llega sangre oxigenada a un órgano vital de tu organismo?

- A Existiría dificultad para moverse y en los casos más graves un daño cerebral.
- B Se realizaría un intercambio de gases en el cuerpo humano para ayudar al órgano.
- C No tiene mayor impacto, porque los órganos tienen independencia para funcionar.
- D Las células dejan de funcionar correctamente alterando el funcionamiento del órgano.

21218

Mira la imagen y responde las preguntas 16 y 17.



16. ¿Cómo se llama el sistema que está representado en la imagen?

- A Respiratorio.
- B Circulatorio.
- C Endocrino.
- D Digestivo.

21219

17. ¿Qué función (es) cumplen las fosas nasales?

- A Conducir el aire de la tráquea a los bronquiolos.
- B Ser paso del aire inhalado y exhalado desde los pulmones.
- C Intercambiar gases ( $CO_2$  y  $O$ ) entre el organismo y la atmósfera.
- D Humedecer, calentar y limpiar de grandes moléculas en el aire inspirado.

21220

18. De las siguientes actividades, ¿cuál involucra una mayor frecuencia respiratoria?

- A Correr.
- B Dormir.
- C Caminar.
- D Descansar.

21221

19. ¿Por qué el humo del cigarrillo es tan dañino para la salud?

- A No es malo, al contrario ayuda a superar estados de ansiedad.
- B Porque las sustancias químicas que contienen son tóxicas.
- C Porque tiene dióxido de carbono y contamina.
- D Porque la nicotina provoca placer.

21222

20. ¿Cuál de estos compuestos presentes en el cigarrillo es altamente adictivo?

- A Nicotina.
- B Alquitrán.
- C Arsénico.
- D Cadmio.

21223

21. ¿Cuál agente infeccioso es responsable de la tuberculosis?

- A Virus.
- B Algas.
- C Hongos.
- D Bacterias.

21224

22. ¿Para qué se usan los desinfectantes, como por ejemplo el alcohol?

- A Para limpiar y es de bajo costo.
- B Para tener un aroma muy agradable.
- C Para pulir metales y darles brillo.
- D Para eliminar los microorganismos evitando el desarrollo de enfermedades.

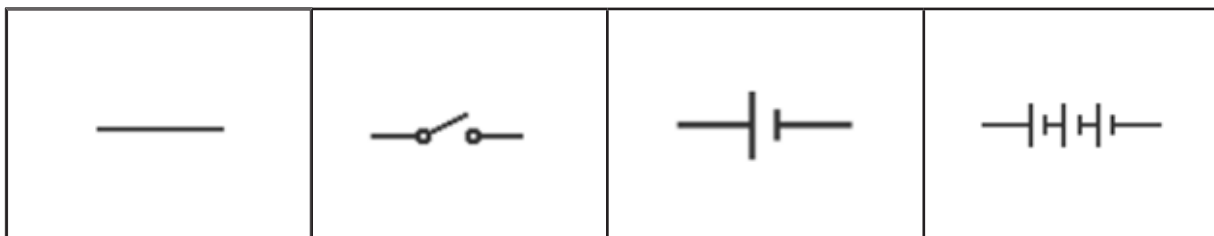
21225

23. Si en la casa hay una persona con una enfermedad digestiva bacteriana, ¿cómo se puede domésticamente prevenir el contagio al resto de la familia?

- A Vacunándose.
- B Tomando mucho líquido.
- C Lavándose las manos cada vez que se está en contacto con el enfermo.
- D Todos se contagiarán de la enfermedad, porque no existen medidas.

21226

24. En un circuito eléctrico, ¿cuál de los símbolos representa un interruptor?



A

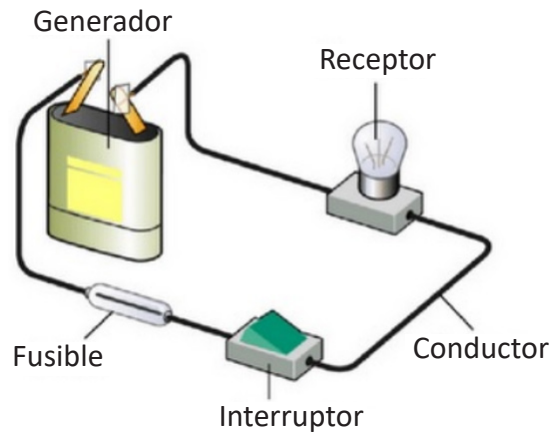
B

C

D

21227

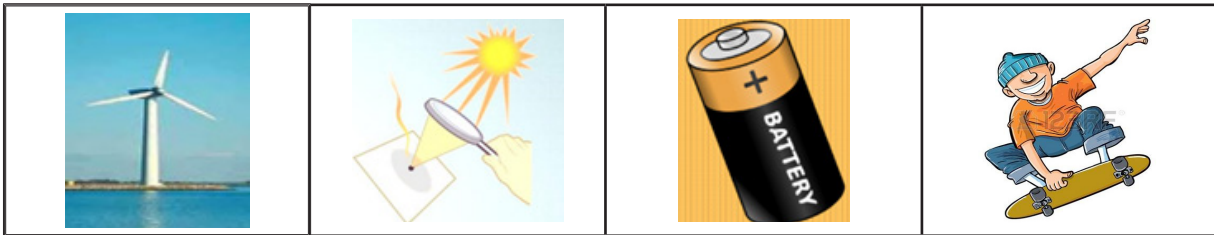
25. ¿Cuál es la función que tiene el **receptor** en el circuito eléctrico simple?



- A Evitar que se produzcan cortocircuitos.
- B Cerrar o abrir el paso de la electricidad.
- C Transformar la energía eléctrica en energía lumínica y calórica.
- D Llevar la corriente a los demás componentes del circuito a través de cables.

21228

26. ¿Cuál de los siguientes ejemplos representa energía química?



A

B

C

D

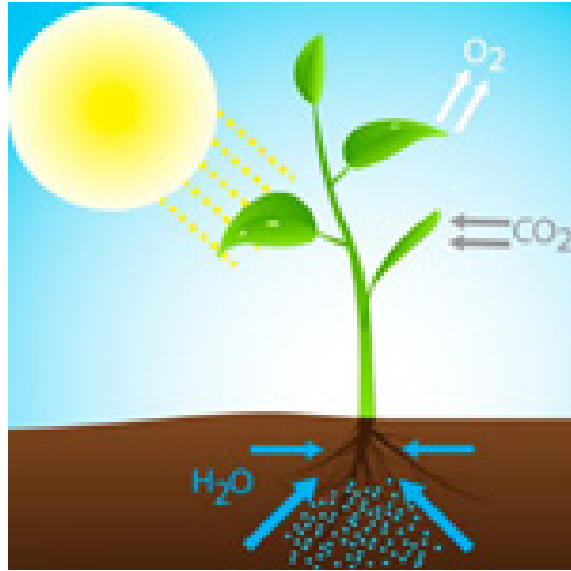
21229

27. Teniendo en cuenta el concepto de energía, ¿cuál de las siguientes es una característica propia de ella?

- A Se destruye.
- B No se degrada.
- C Se autogenera.
- D Se convierte de una forma de energía a otra.

21230

28. ¿Qué tipo de energía es la que se obtiene en el proceso de fotosíntesis?



- A Energía lumínica.
- B Energía potencial.
- C Energía térmica.
- D Energía química.

21231

29. De los siguientes artefactos, ¿cuál **NO** funciona con energía eléctrica?



A

B

C

D

21232




30. ¿Por qué razón los cables eléctricos van recubiertos de plástico o goma?

- A Porque así sirven de aislante evitando riesgos para las personas.
- B Porque así son más duros y quedan mejor puestos.
- C Porque así ayudan a conducir la electricidad.
- D Porque así son más económicos.

21233



Observa el afiche y responde las preguntas 31 y 32.

EFECTOS FISIOLÓGICOS INDIRECTOS DE LA ELECTRICIDAD		
CORRIENTE ALTERNA – BAJA FRECUENCIA		
EFECTO	MOTIVO	GRAFICA
Trastornos Cardiovasculares	El choque eléctrico afecta el ritmo cardiaco: infarto taquicardias, etc.	
Quemaduras Internas	La energía disipada produce quemaduras internas; coagulación, carbonización	
Quemaduras Externas	Producidas por el arco eléctrico a 4.000°C.	
Otros Trastornos	<b>Consecuencias del peso de la corriente</b>	<b>AUDITIVO OCULAR NERVIOSO RENAL</b>

31. De acuerdo al mensaje del afiche, ¿qué **NO** debemos hacer al trabajar con la electricidad?

- A Pasar por alto las normas de seguridad.
- B Tener que usar guantes y herramientas aislantes.
- C Tener que usar zapatos aislantes con planta de goma.
- D Tener que cortar la electricidad antes de manipular los cables.

21234

32. ¿Qué crees que es lo más grave que puede suceder, si no respetamos las normas de seguridad al trabajar con electricidad?

- A Se podrían estropear definitivamente los artefactos eléctricos.
- B Podría ocurrir un accidente y arriesgar la propia vida.
- C Daríamos un mal ejemplo a quienes nos observan.
- D Estaríamos expuestos a que nos pasen una multa.

21235

**33.** De los siguientes dispositivos eléctricos, ¿cuál es más imprescindible en las casas?

- A Refrigerador.
- B Computadora.
- C Cuchillo eléctrico.
- D Máquina para hacer algodón de azúcar.

21236

**34.** ¿Cuál es la importancia de usar ampolletas Led?

- A Consumen menos energía eléctrica.
- B Son menos contaminantes.
- C Son más económicas.
- D Son reutilizables.

21237

**35.** ¿Cuál de las siguientes acciones diarias contribuye a disminuir el consumo de energía eléctrica?

- A No apagar las luces a cada rato.
- B Usar la energía natural lo más posible.
- C Usar siempre los mismos artefactos eléctricos.
- D Hablar con la compañía de electricidad para llegar a un acuerdo.

21238