



Colegio Domingo Eyzaguirre
 San Bernardo
 Profesora de Historia, Geografía y Ciencias Sociales
 Macarena Torres Bajas

Guía Pedagógica N°4
6° Básico
Historia, Geografía y Ciencias Sociales

Nombre:	Curso:
Fecha inicio: Septiembre	Fecha: Septiembre

Descripción Curricular de la Evaluación

Nivel	N° 2 (2020)
EJE	Historia
Objetivos (sólo los números)	OA
Habilidades a evaluar	Reconocer Explicar Comprender Fundamentar

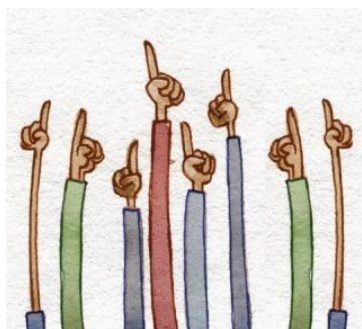
Instrucciones:

Lee, desarrolla y/o responde la siguiente guía de trabajo, utilizando para ello tu libro del año pasado (2020). Debes entregar esta guía en el colegio o enviarla por whatsapp. Cualquier consulta debes realizarla al correo profemaca.torres@gmail.com o m.torres@colegiodomingoeyzaguirre.cl o al celular +56963200781 en horario de 12:00 hasta las 16:30 y solo de lunes a jueves. Viernes de 8:00 a 13:00 horas.

LA ORGANIZACIÓN POLÍTICA DE CHILE

Todas las personas que habitamos este país lo hacemos bajo una organización política que nospermite poder conocer nuestros derechos y deberes. Hoy vamos a conocer cómo se gobierna nuestra Patria y quienes son los responsables de suorganización.

1.-Observa la siguiente imagen y responde:



¿Qué imaginas al ver esas manos levantadas?

¿En qué ocasiones has realizado esta misma acción?

2.-Recordaremos:

¿Qué es la democracia? _____

¿Qué civilización estudiada nos la heredó? _____



Colegio Domingo Eyzaguirre
 San Bernardo
 Profesora de Historia, Geografía y Ciencias Sociales
 Macarena Torres Bajas

Ahora escribe en tu cuaderno una definición de Democracia con tus propias palabras.-

• **¿Qué es Democracia?**

Democracia es _____

LA DEMOCRACIA EN CHILE

Chile tiene una **democracia representativa**, es decir, la ciudadanía elige mediante el sufragio o voto las autoridades. El sufragio es **universal, secreto, directo**, y, desde 2012, **voluntario**.

Universal significa que cualquier persona que cumpla con los requisitos exigidos y quiera votar podrá hacerlo, sin importar sus condiciones económicas, sociales o culturales.

Secreto porque solo quien vota conoce verdaderamente por quién lo hizo, pues el acto de sufragar se realiza de manera privada en una cámara secreta.

Directo significa que se asegura el triunfo del voto de la mayoría, pues los electores eligen a sus autoridades de **forma directa**.

¿Quiénes pueden votar?	¿Quiénes no pueden votar?
1.- Los mayores de 18 años chileno o extranjero residente por más de cinco años en Chile.	1.- Los extranjeros que lleven menos de cinco años viviendo en el país. 2.- Los menores de 18 años. 3.- Las personas consideradas no aptas mentalmente 4.- Las personas que hayan sido condenadas a la cárcel por más de tres años.

Escribe debajo de cada imagen qué característica del sufragio representa. (Universal, secreto, directo)





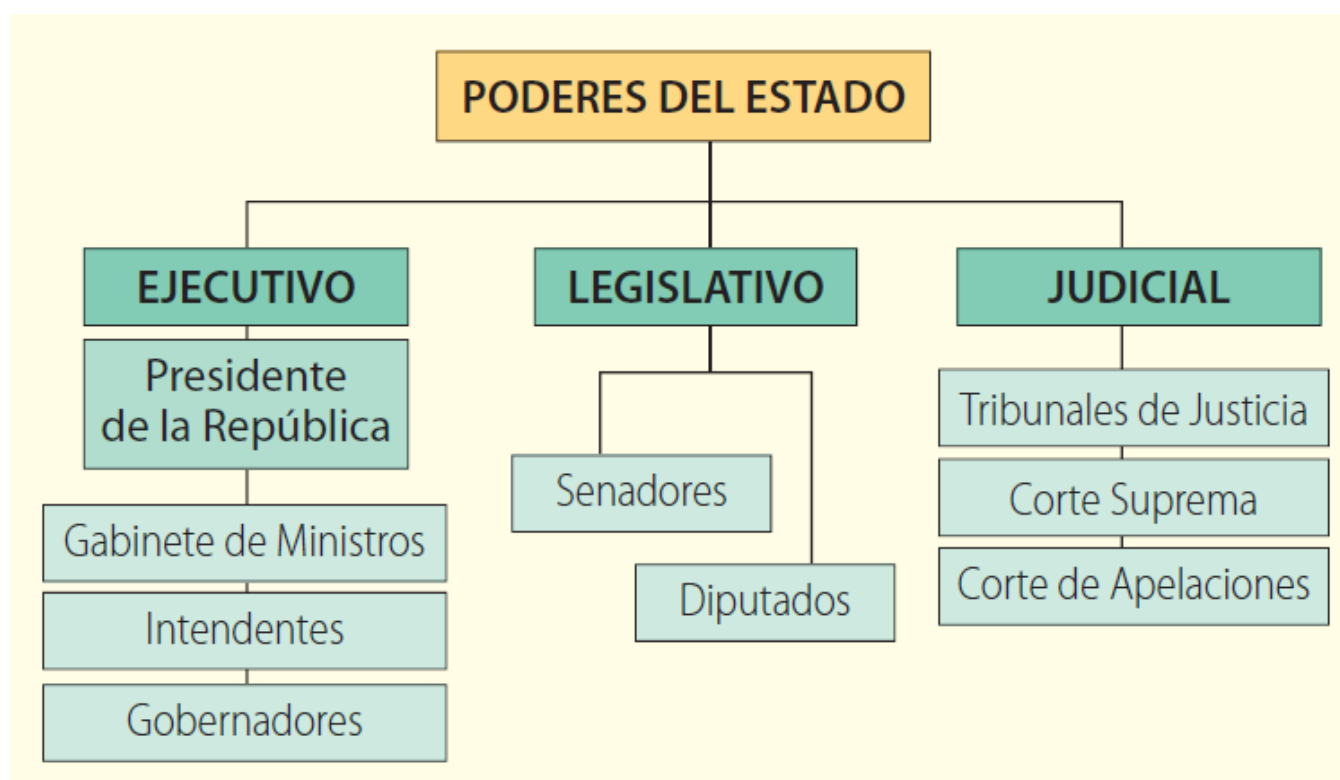


Chile y la separación del poder

Observa el video sobre los poderes del Estado: <https://www.youtube.com/watch?v=XYZfb5njog>



Observa el esquema que muestra los poderes del Estado y sus autoridades.



Los poderes del Estado

En Chile, el sistema de gobierno se encuentran asociados a la **república**, que es un sistema donde los poderes del Estado están separados y son independientes el uno del otro: estos poderes son:

Ejecutivo, que se encarga de la administración del país y está representado por el presidente y sus ministros

Legislativo, que está encarnado en el Congreso Nacional y se preocupa tanto de la



Colegio Domingo Eyzaguirre
San Bernardo
Profesora de Historia, Geografía y Ciencias Sociales
Macarena Torres Bajas

elaboración de las leyes como de controlar a los otros dos poderes
Judicial, que, encabezado por la Corte Suprema, tiene como misión aplicar la justicia.

Utilizando la información del video y esquema anterior, completa la tabla con la información solicitada

PODER	FUNCIÓN	Institución que lo representa
EJECUTIVO		
LEGISLATIVO		
JUDICIAL		

Escribe bajo cada imagen el poder del estado que representa



